

ՀԱՅԱՍՏԱՆԻ ՀԱՆՐԱՊԵՏՈՒԹՅՈՒՆ



<<ԱՐԽԻԹՈՒԼՍ>> ՍՊԸ

ՊԱՏՎԻՐԱՏՈՒ՝ «ՀՀ ԱՐՄԱՎԻՐԻ ՄԱՐԶ ԲԱՂՐԱՄՅԱՆԻ ՀԱՄԱՅՆՔԱՊԵՏԱՐԱՆ»

ԱՇԽԱՏԱՆՔԱՅԻՆ ՆԱԽԱԳԻԾ

ԳԻՐՔ 1

ԱՇԽԱՏԱՆՔԱՅԻՆ ԳԾԱԳՐԵՐ

«ՀՀ ԱՐՄԱՎԻՐԻ ՄԱՐԶԻ ԲԱՂՐԱՄՅԱՆ ՀԱՄԱՅՆՔԻ ՇԵՆԻԿ ԲՆԱԿԱՎԱՅՐԻ Մ.ՄԵԼՔՈՆՅԱՆ ՓՈՂՈՑԻ ԹԻՎ 25  
ՀԱՍՑԵՈՒՄ ԳՏՆՎՈՂ ՄԱՆԿԱՊԱՐՏԵԶԻ ՇԵՆՔԻ ՈՒԺԵՂԱՑՄԱՆ  
ԱՇԽԱՏԱՆՔԱՅԻՆ ՆԱԽԱԳԻԾ»

ԵՐԵՎԱՆ 2023



ՕԲՅԵԿՏ՝ «ՀՀ ԱՐՄԱՎԻՐԻ ՄԱՐԶԻ ԲԱՂՐԱՄՅԱՆ ՀԱՄԱՅՆՔԻ ՇԵՆԻԿ ԲՆԱԿԱՎԱՅՐԻ  
Մ.ՍԵԼՔՈՆՅԱՆ ՓՈՂՈՑԻ ԹԻՎ 25  
ՀԱՍՑԵՈՒՄ ԳՏՆՎՈՂ ՄԱՆԿԱՊԱՐՏԵԶԻ ՇԵՆՔԻ ՈՒԺԵՂԱՑՄԱՆ  
ԱՇԽԱՏԱՆՔԱՅԻՆ ՆԱԽԱԳԻԾ»

Ա Շ Խ Ա Տ Ա Ն Ք Ա Յ Ի Ն Ն Ա Խ Ա Գ Ի Ծ

ԳԻՐՔ 1

ԱՇԽԱՏԱՆՔԱՅԻՆ ԳԾԱԳՐԵՐ

<<ԱՐԽԻԹՈՒԼՍ>> ՍՊԸ ՏՆՕՐԵՆ՝  
ՃԱՐՏԱՐԱԳԵՏ՝

Գ. ԱՅՎԱԶՅԱՆ  
Հ.ՊՈՂՈՍՅԱՆ

# ԲԱՅԱՏՐԱԳԻՐ

ՆԱԽԱԳԻԾԸ ՄՇԱԿԿԵԼ Է ՀԱՄԱՁԱՅՆ «ՀՀ ԱՐՄԱՎԻՐԻ ՄԱՐԶԻ ԲԱՂՐԱՄՅԱՆԻ ՀԱՄԱՅՆՔԱՊԵՏԱՐԱՆԻ»-Ի ԵՎ «ԱՐԽԻԹՈՒԼՍ» ՍՊԸ-Ի ՄԻՋԱ ԿԱԶՄԿԱԾՊԱՏՎԵՐ № ԱՄԲՀ-ԳՀԾՁԲ-22/46 ՊԱՅՄԱՆԱԳՐԻ: ՆԱԽԱԳԻԾԸ ՄՇԱԿԿԵԼ Է «ՀՀ ԱՐՄԱՎԻՐԻ ՄԱՐԶԻ ԲԱՂՐԱՄՅԱՆ ՀԱՄԱՅՆՔԱՊԵՏԱՐԱՆԻ»-Ի ԿՈՂՄԻՑ ՏՐԱՄԱԴՐՎԱԾ «ԳԵՂԱՐՔՈՒՆԻՔ ՆԱԻՐԻ» ՍՊԸ-Ի ԵԶՐԱԿԱՑՈՒԹՅԱՆ /ՀՀ ԱՐՄԱՎԻՐԻ ՄԱՐԶԻ ԲԱՂՐԱՄՅԱՆ ՀԱՄԱՅՆՔԻ ՇԵՆԻԿ ԲՆԱԿԱՎԱՅՐԻ Մ. ՄԵԼՔՈՆՅԱՆ ՓՈՂՈՑԻ N25 ՀԱՍՑԵՈՒՄ ԳՏՆՎՈՂ ՄԱՆԿԱՊԱՐՏԵԶԻ ՏԵԽՆԻԿԱԿԱՆ ՎԻՃԱԿԻ ՀՆԱՐԱՎՈՐԹՈՅԱՆ ՎԵՐԱԲԵՐՅԱԼ / ՀԻՄԱՆ ՎՐԱ:

ՇԵՆՔԸ ԻՐԵՆԻՑ ՆԵՐԿԱՅԱՑՆՈՒՄ Է ՄԵՂՄ ԹԵՔՈՒԹՅԱՄԲ ՏԵՂԱՆՔԻ ԿՐԱ ՏԵՂԱԿԱՊԿԱԾ, 1980-ԱԿԱՆ ԹՎԱԿԱՆՆԵՐԻՆ ԱՆՅԱՏԱԿԱՆ ՆԱԽԱԳԾՈՎ ԻՐԱԿԱՆԱՑՎԱԾ, ԵՐԿՈՒ ԶԱՐԿԱՆԻ ԱՌԱՆՑ ՆԿՈՒՂԱՅԻՆ ՆԱԽԱԿՐԹԱԿԱՆ ՆՇԱՆԱԿՈՒԹՅԱՆ ՇԻՆՈՒԹՅՈՒՆ:

ԿՈՆՍՏՐՈՒԿՏԻՎ ՀԱՄԱԿԱՐԱԳԻ ԼՈՒԾՈՒՄԸ ՏՐԱՎՄԸ Է ԿՐՈՂ ԵՐԿԱՅՆԱԿԱՆ ՈՒ ԼԱՅՆԱԿԱՆ ՊԼԱՏԵՐՈՎ ԵՎ ՄԻՋՀԱՐԿԱՅԻՆ ԾԱԾԿԻ ՈՒ ՎԵՐԱԾԱԾԿԻ ՀՈՐԻԶՈՆԱԿԱՆ ԿՈՇՏ ՍԱԿԱՎԱՌԱԿՈՒՄՈՎ:

ԸՍՏ ՏԵԽՆԻԿԱԿԱՆ ՎԻՃԱԿԻ ԵԶՐԱԿԱՑՈՒԹՅԱՆ ՀԻՔԵՐԸ ՊԱՏԵՐԻ ՏԱԿ ԽԱՍՔԱՐՇԱՐՎԱԾՔԻՑ ԵՆ:

ՆԱԽԱԳԾԻ ՀՐԶԱՆԱԿՆԵՐՈՒՄ ԻՐԱԿԱՆԱԳՎՈՒՄ Է ՀԻՄՔԵՐԻ, ՊԱՏԵՐԻ, ՄԻՋՀԱՐԿԱՅԻՆ ԾԱԾԿԵՐԻ ՈՒ ՎԵՐՆԱԾԱԾԿԵՐԻ ՈՒԺԵՂԱՑՈՒՄ ՄԱՐԱՆԱՑԱՆՑՈՎ ԵՎ

ԲԵՏՈՆԱՑՎՈՒՄ B15 ԴԱՍԻ ԲԵՏՈՆՈՎ:

ՉՆԱԽԱՏԵՍՎԱԾ ՀԱՆԳԱՄԱՆՔԵՐԻ ԴԵՊԵՈՒՄ ԴԻՄԵԼ ՊԱՏՎԻՐԱՏՈՒՄ:

ԲՈԼՈՐ ԱՇԽԱՏԱՆՔՆԵՐՆ ԻՐԱԿԱՆԱՑՆԵԼ ՀԱՄԱՁԱՅՆ ՇԻՆԱՐԱՐԱԿԱՆ ՆՈՐՄԵՐԻՆ ՈՒ ԿԱՆՈՆՆԵՐԻՆ:

Նախքան ուժեղացման աշխատանքների սկսումը անհրաժեշտ է՝

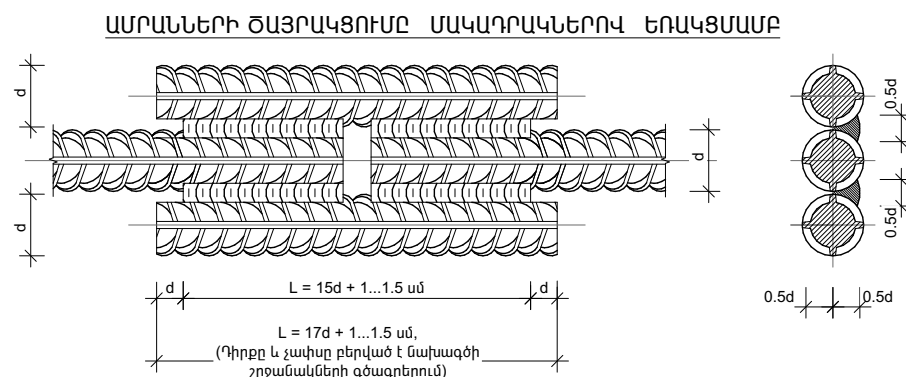
Քանդել և հեռացնել ե/բ կոնստրուկցիաների մետաղական ներդիր էլեմենտների և

ամրանների բետոնե պաշտպանիչ շերտի քայքայված հատվածամասերն ամբողջությամբ,

ինչպես նաև այն հատվածամասերը, որտեղ բետոնե պաշտպանիչ շերտը պոկվել ու

առանձնացել է ամրաններից, բայց չի թափվել,

- մետաղական խողանակով մաքրել մետաղական ներդիր էլեմենտները և ամրանները ժանգից և այլ նյութերից, հատկապես ուշադրություն դարձնելով այն տեղերին, որտեղ տեղի է ունեցել զգալի և ուժեղ կոռոզիա,
- ե/բ կոնստրուկցիաները լվանալ ջրով՝ ճնշափչման եղանակով,
- մաքրված մետաղական ներդիր էլեմենտները և ամրանները ներկել հակակոռոզիոն պաշտպանիչ շերտով



## ԾԱՆՈԹՈՒԹՅՈՒՆՆԵՐ

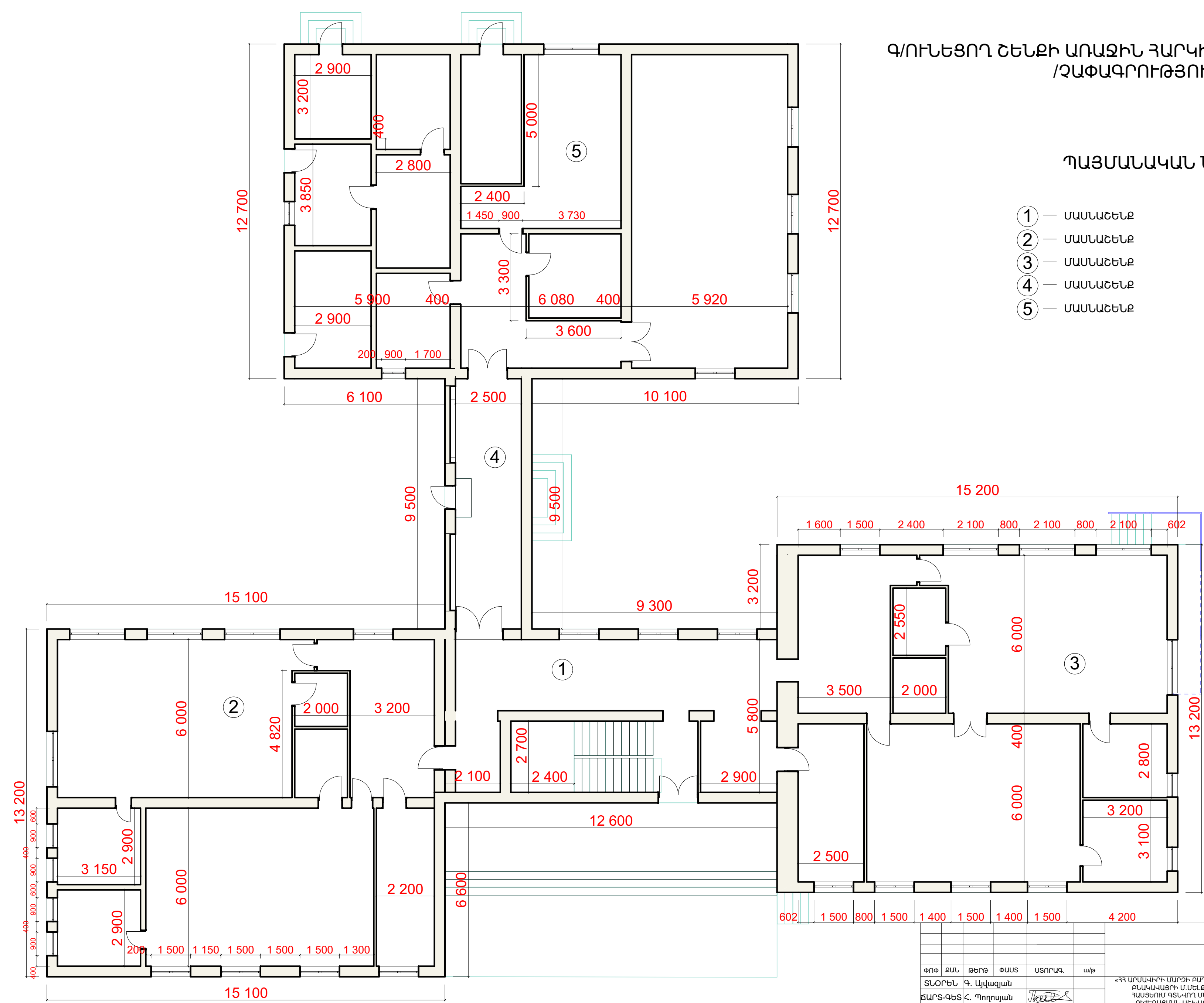
1. Եռակցուծը իրականացնել E50A, E-55 էլեկտրոդով, կամ դրան համարժեք այլ  $d=4-6$  մմ տրամագծի էլեկտրոդով,
2. Բոլոր եռաշյակ կարանները իրականացնել (մաս ստուգումը) ըստ համապատասխան գործող կարգի (GOST),
3. Պահպանել եռակցման տարրերի չափերը, դիրքերը և տվյալնոդիական պահանջները:

ՆՈՐՄԱՏԻՎԱՅԻՆ ՀՂՈՒՄՆԵՐ

ՀՀՇՆ 20.02.2020 <<Երկրաշարժադիմացկուն շինարարություն.  
Նախագծման նորմեր>>

ՀՀՇՆ 52-01- <<Բետոնե և երկաթբետոնե կոնստրուկցիաներ>>  
СНП 2.23.81\* Стальные конструкции

[illegible]



Գ/ՈՒՆԵՑՈՂ ՇԵՆԵԻ ԱՌԱՋԻՆ ՀԱՐԿԻ ՀԱՏԱԿԱԳԻԾ Մ1:100  
/ԶԱՓԱԳՐՈՒԹՅՈՒՆ/

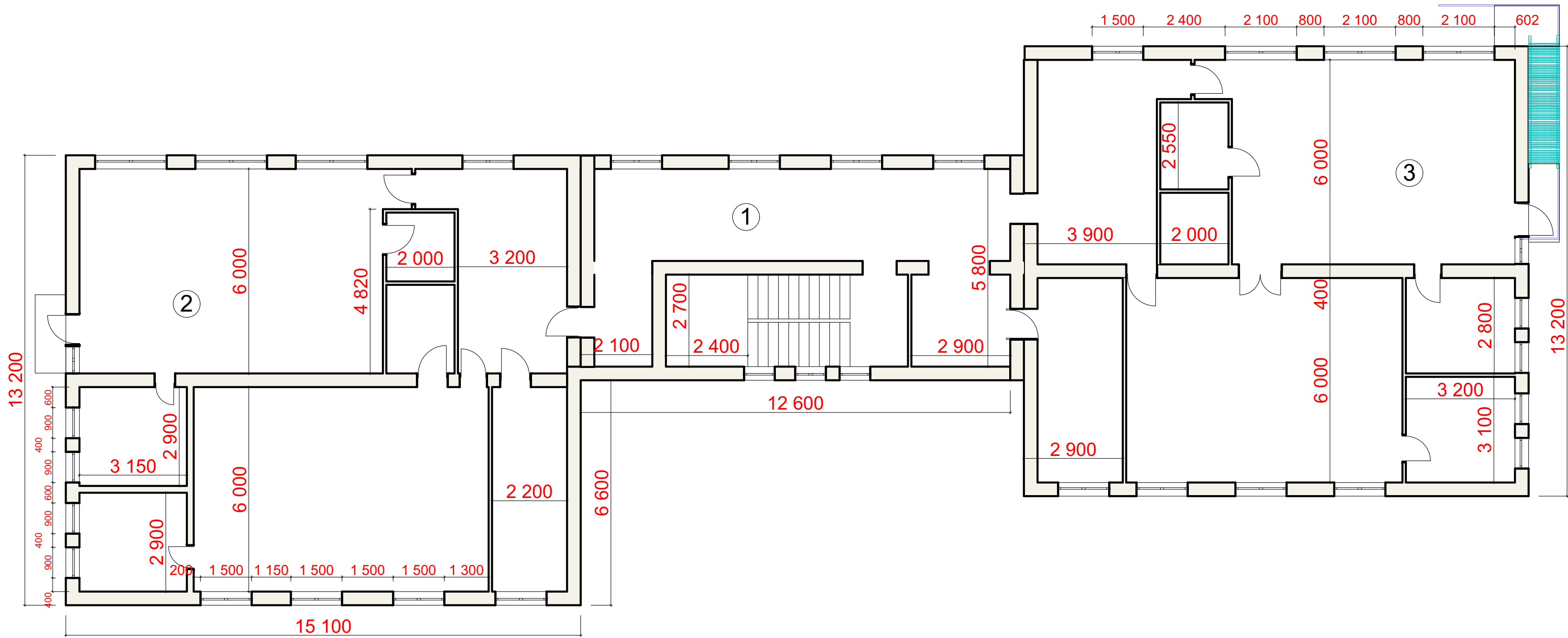
ՊԱՅՄԱՆԱԿԱՆ ՆՇԱՆՆԵՐ

- ① — ՄԱՍՆԱՇԵՆ
- ② — ՄԱՍՆԱՇԵՆ
- ③ — ՄԱՍՆԱՇԵՆ
- ④ — ՄԱՍՆԱՇԵՆ
- ⑤ — ՄԱՍՆԱՇԵՆ


Գ/ՈՒՆԵՑՈՂ ՇԵՆՔԻ ԵՐԿՐՈՐԴ ՀԱՐԿԻ ՀԱՏԱԿԱԳԻԾ Մ1:100  
/ԶԱՓԱԳՐՈՒԹՅՈՒՆ/

ՊԱՅՄԱՆԱԿԱՆ ՆՇԱՆՆԵՐ

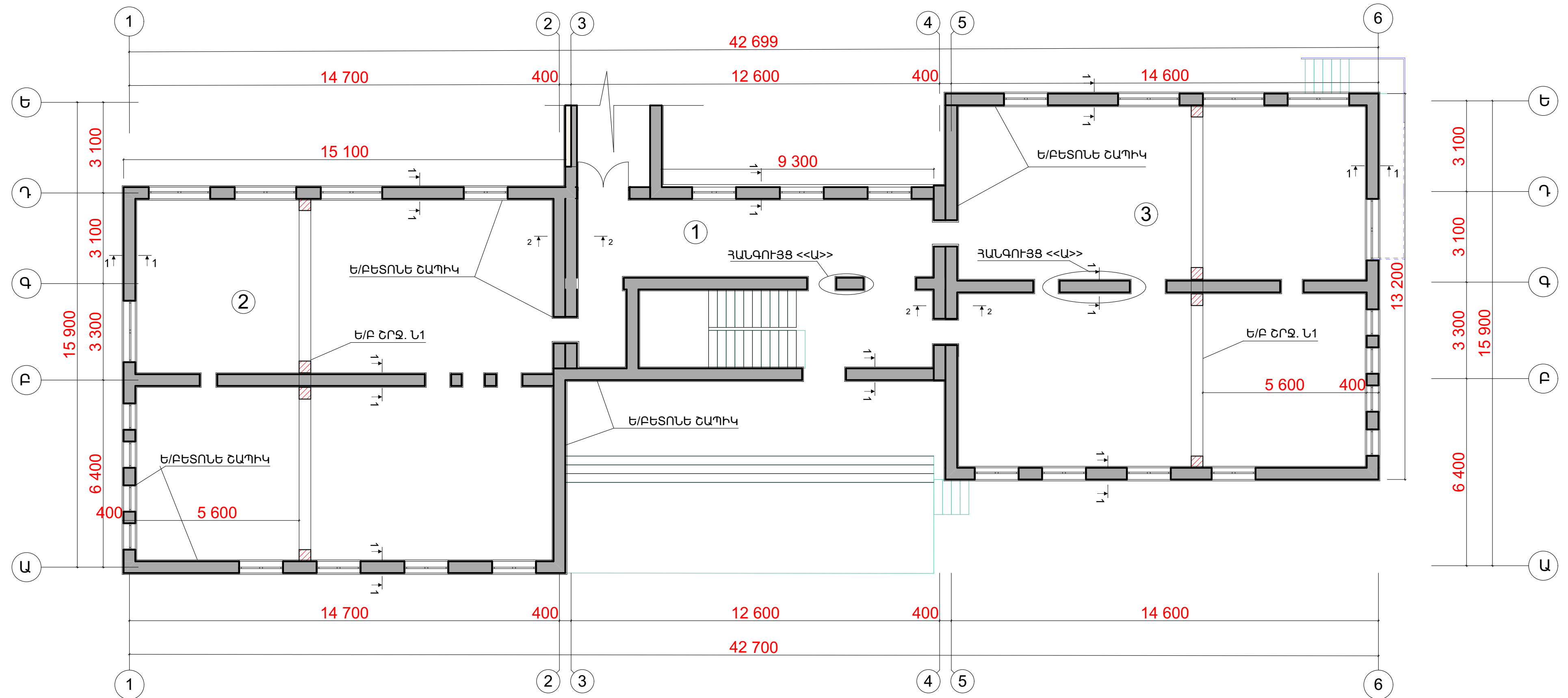
- 1 — ՄԱՍՆԱՇԵՆՔ
- 2 — ՄԱՍՆԱՇԵՆՔ
- 3 — ՄԱՍՆԱՇԵՆՔ



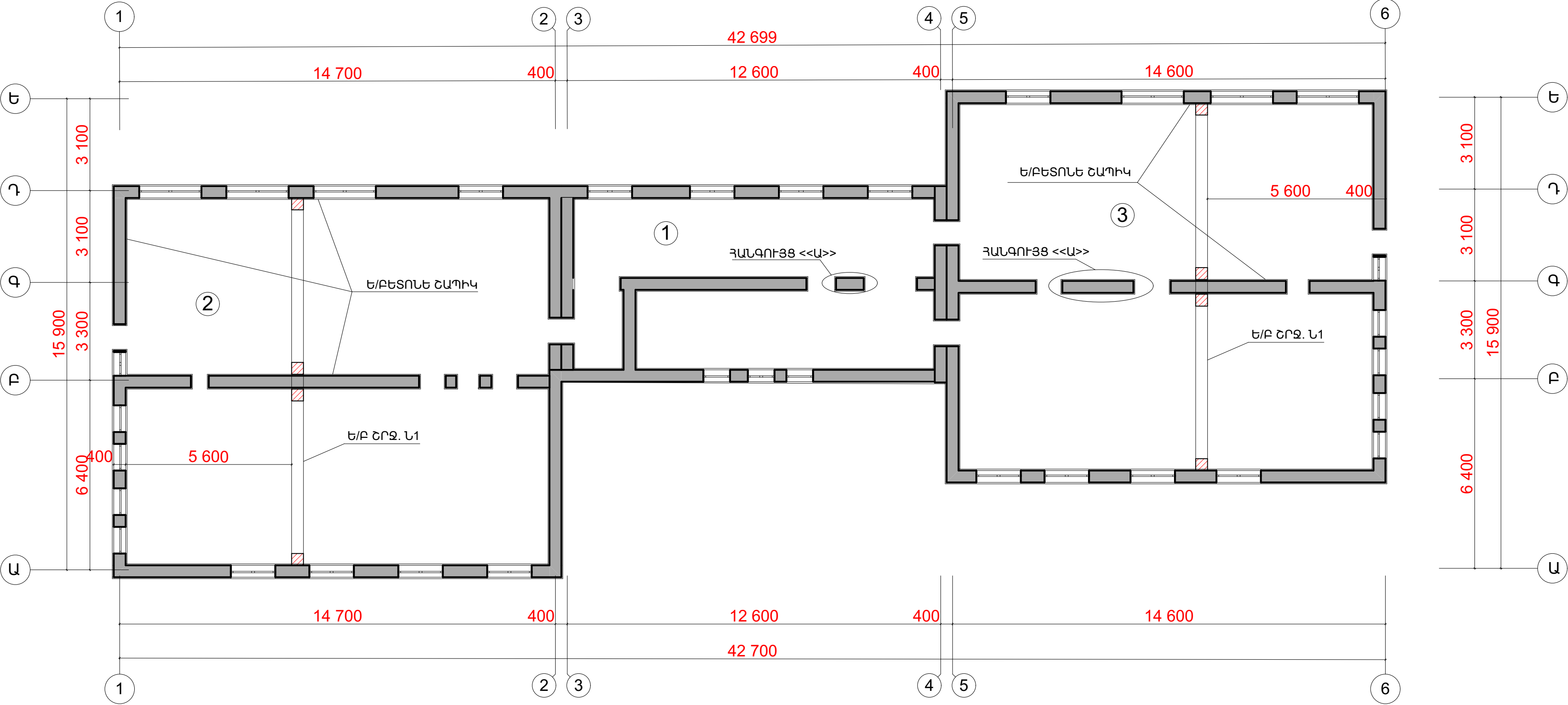
ԿԱՌՈՒՅՑԻ ՆԱԽԱՊԱՏՐԱՍՏԱԿԱՆ ԱՇԽԱՏԱՆՔՆԵՐԻ ԾԱԿԱՆՆԵՐ			
N	Աշխատանքի անվանումը	Չափման միավորը	Քանակը
1	3	4	5
1	Հիմքերի փորում էքսկավատորով	մ <sup>3</sup>	144,0
2	Հիմքերի փորում ձեռքով	մ <sup>3</sup>	156,45
3	Հողի հետլիցք ձեռքով	մ <sup>3</sup>	16,50
4	Պատերի սվաղների քանդում	մ <sup>2</sup>	2422,40
5	Հատկաների քանդում բետոնի հետ միասին 10սմ հաստությամբ	մ <sup>2</sup>	1076,0

ՓՈՓ	ԷՄՆ	ԹԵՐԹ	ՓԱՍՏ	ՍՏՈՐԱԳ.	Ա/Ք				
ՏՆՕՐԵՆ	Գ. Այվազյան								
ՃԱՐՏ-ԳԵՏ	Հ. Պողոսյան								
						«ՀՀ ԱՐԽԱՎԻՐԻ ՄԱՐԶԻ ԲԱՂՐԱՄՅԱՆ ՀԱՄԱՅՆՔԻ ՇԵՆԿԻ ԲՆԱԿԱՎԱՅՐԻ Մ. ՄԵԼԵՈՆՅԱՆ ՓՈՂՈՑԻ ԹԻՎ 25 ՀԱՍՑԵՈՒՄ ՁՏԱՎՈՐ ՄԱՆԿԱՊԱՐԻՏԵԶԻ ՇԵՆՔԻ ՈՒՇԵՂԱՑՄԱՆ ԱՇԽԱՏԱՆՔԱՑԻՆ ՆԱԽԱԳԻԾ»	ՓՈՒԼ	ԹԵՐԹ	ԹԵՐԹԵՐ
							Կ	03	18
						Գ/ՈՒՆԵՑՈՂ ՇԵՆՔԻ ԵՐԿՐՈՐԴ ՀԱՐԿԻ ՀԱՏԱԿԱԳԻԾ Մ1:100 /ԶԱՓԱԳՐՈՒԹՅՈՒՆ/	<<ԱՐԽԱՎԻՐ>> ՍՊԸ ԵՐԵՎԱՆ 2023թ.		

ՇԵՆՔԻ ԱՌԱՋԻՆ, ԵՐԿՐՈՐԴ ԵՎ ԵՐՐՈՐԴ ՄԱՍՆԱՇԵՆՔԵՐԻ ԱՌԱՋԻՆ ՀԱՐԿԻ ՈՒԺԵՂԱՑՄԱՆ ՀԱՏԱԿԱԳԻԾ Մ1:100

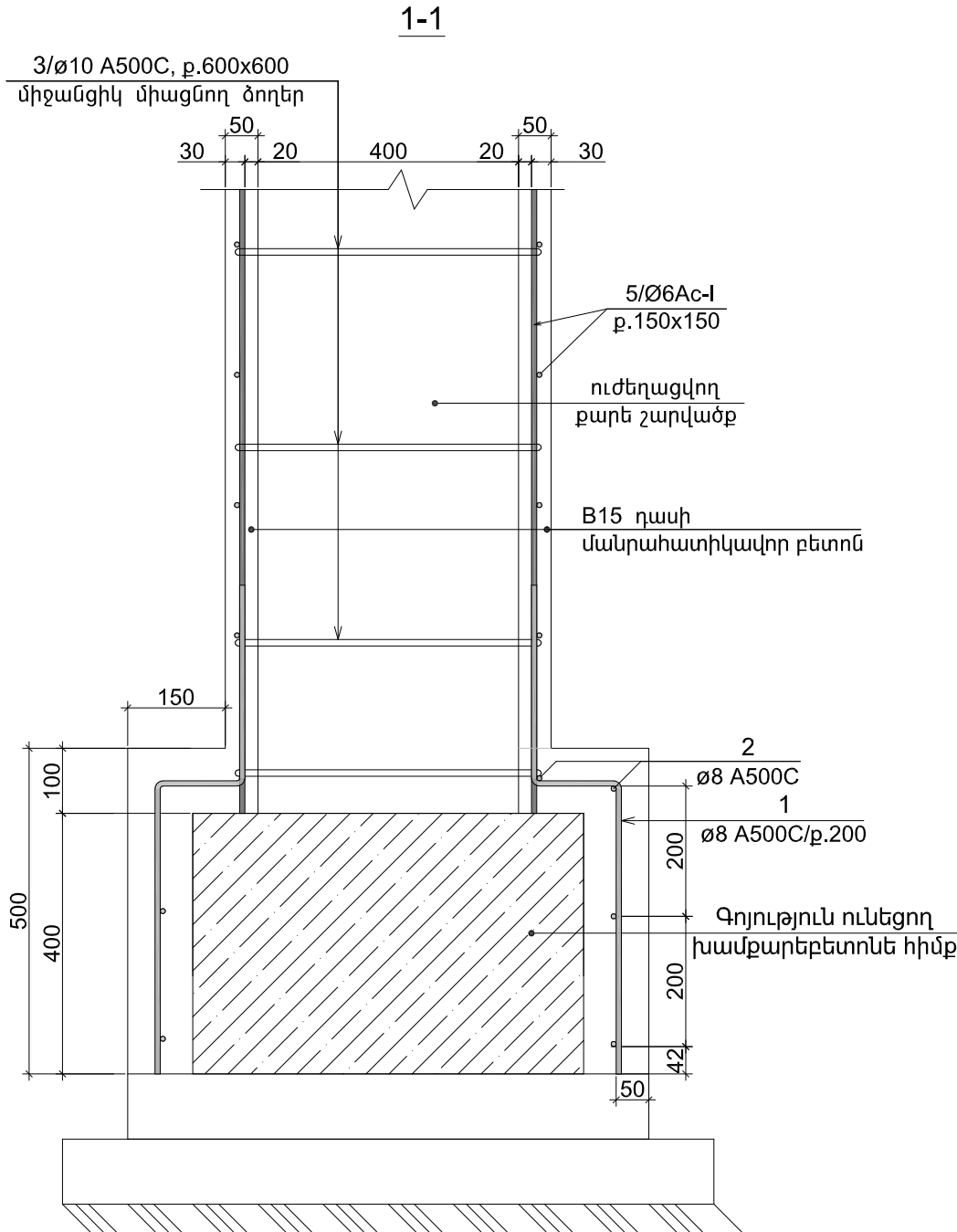
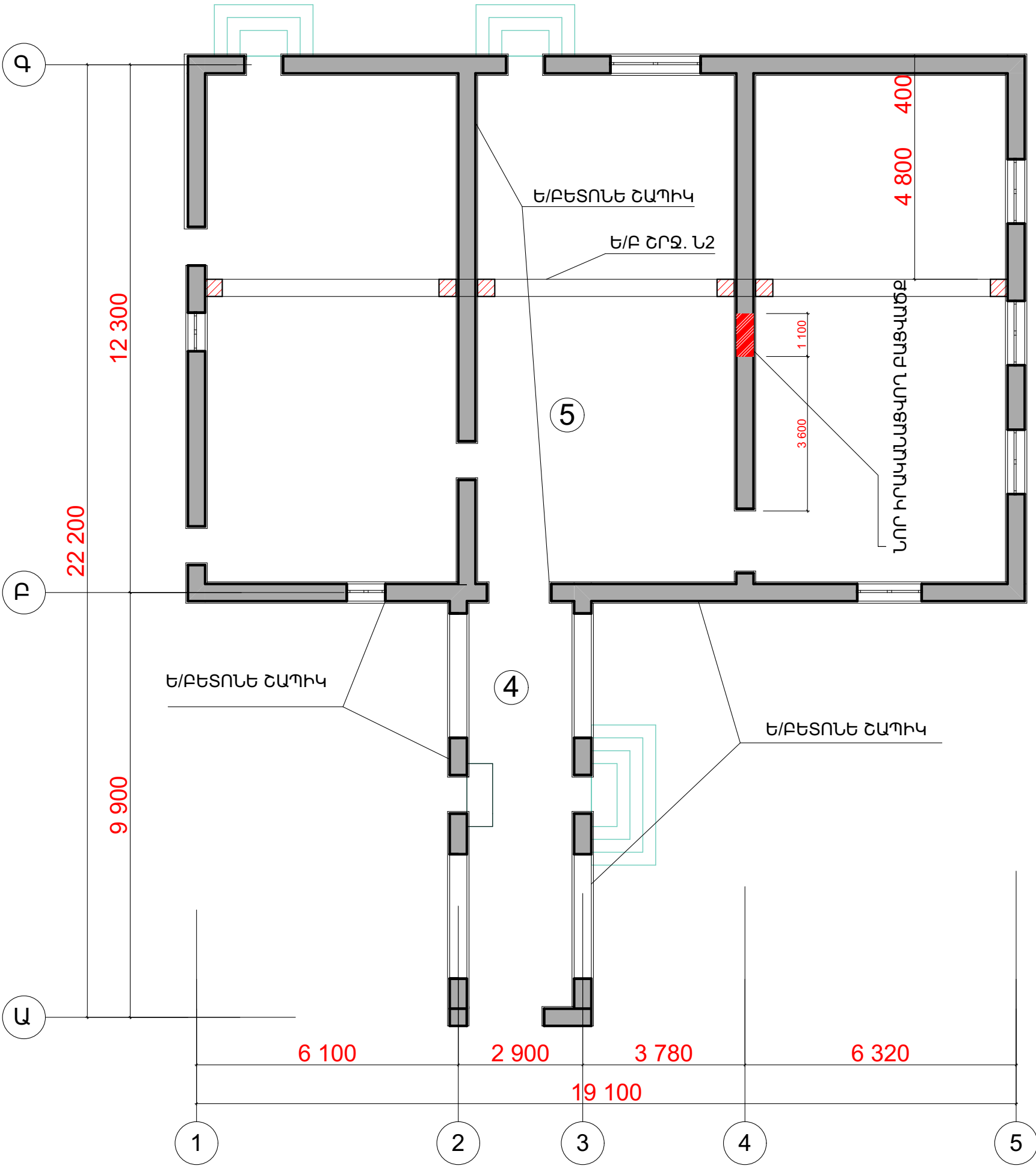
[illegible]

ՇԵՆՔԻ ԱՈԱԶԻՆ, ԵՐԿՐՈՐԴ ԵՎ ԵՐՐՈՐԴ ՄԱՍՆԱՇԵՆՔԵՐԻ ԵՐԿՐՈՐԴ ՀԱՐԿԻ ՈՒԺԵՂԱՑՄԱՆ ՀԱՏԱԿԱԳԻԾ Մ1:100



ՓՈՓ	ՔԱՆ	ԹԵՐԹ	ՓԱՍՏ	ՍՏՈՐԱԳ	Վ/Ք	«ՀՀ ԱՐԽԻՏԵԿՏՐԱՅԻՆ ԲԱՐՈՍԱՄԱՅԻՆ ՀԱՄԱՅՆՔԻ ՇԵՆԻԿ ԲՆԱԿԱԿԱՑՐԻ Մ. ՄԵԼԵՈՒՑԱՆ ՓՈՂՈՑԻ ԹԻՎ 25 ՀԱՍՑԵՈՒՄ ԳՏԿՎՈՂ ՄԱՍԿԱՊԱՐՏԵԶԻ ՇԵՆՔԻ ՈՒԺԵՂԱՑՄԱՆ ԱՇԽԱՏԱՆՔԱՑՈՒՆ ՆԱԽԱԳԻԾ»			
ՏՆՕՐԵՆ	Գ. Այվազյան								
ՃԱՐՏ-ԳԵՏ	Հ. Պողոսյան					ՇԵՆՔԻ ԱՈԱՑԻՆ, ԵՐԿՐՈՐԴ ԵՎ ԵՐՐՈՐԴ ՄԱՍՆԱՇԵՆՔԵՐԻ ԵՐԿՐՈՐԴ ՀԱՐԿԻ ՈՒԺԵՂԱՑՄԱՆ ՀԱՏԱԿԱԳԻԾ Մ1:100			
						<<ԱՐԽԻՏԵԿՏՐԱՅԻՆ» ՍՊԸ ԵՐԵՎԱՆ 2023թ.			
						ՓՈՒԼ	ԹԵՐԹ	ԹԵՐԹԵՐ	
						Կ	05	18	

ՇԵՆՔԻ ՉՈՐՈՐԴ ԵՎ ՀԻՆԳԵՐՈՐԴ ՄԱՍՆԱՇԵՆՔԵՐԻ ՀԱՐԿԻ ՈՒԺԵՂԱՑՄԱՆ ՀԱՏԱԿԱԳԻԾ Մ1:100



Նյութերի մասնագիր

Տարրի անվանումը	Դիրքը հի	Հատվածք	Երկարությունը մմ,գծ.մ	Քանակը հատ	Քաշը, կգ		Ծանոթություն
					Մեկ դետալի	Լրիվ	
Ե/ԲԵՏՈՆԵ ՊԼԱՏԵՐԻ ՈՒ ՀԻՄՔԵՐԻ ՈՒԺԵՂԱՑՈՒՄ	1	ø8A500C	0.87	2735	0.34	939.88	
	2	ø8A500C	545.6	4	215.51	862.04	
	3	ø10A500C	0.655	4620	0.40	1867.10	
	4	ø8A500C	0.35	5240	0.13	724.43	
	5	ø6A240C	37320.60 գծմ	—	—	8285.17	
ՄԱՆՐԱՀԱՏԻԿԱՎՈՐ ԾԱՆՐ ԲԵՏՈՆ ԴԱՍԸ՝ B15						179.20 մ³	

ՓՈՓ	ԶՄՆ	ԹԵՐԹ	ՓԱՍՏ	ՍՏՈՐԱԳ.	ԱՊ	«ՀՀ ԱՐԽԻՏԵԿՏՈՐԻ ՄԱՐԶԻ ԲԱՐՈՍՄԱՆ ՀԱՄԱՅՆՔԻ ՇԵՆՔԻ ԲԱՆԱԿԱԿԱՑՈՒ Մ. ՄԵԼՔՈՆՁԱՆ ՓՈՂՈՑԻ ԹԻՎ 25 ՀԱՍՑԵՈՒՄ ԳՏԱՎՈՐ ՄԱՆԱԿԱՊԱՐՏԵԶԻ ՇԵՆՔԻ ՈՒԺԵՂԱՑՄԱՆ ԱՇԽԱՏԱՆՔՑԻՆ ԱՆԱԳԻԾ»			ՓՈՒԼ	ԹԵՐԹ	ԹԵՐԹԵՐ
ՏԱՐՏ-ԳԵՏ	Հ.	Պողոսյան							Կ	06	18
						ՇԵՆՔԻ ՉՈՐՈՐԴ ԵՎ ՀԻՆԳԵՐՈՐԴ ՄԱՍՆԱՇԵՆՔԵՐԻ ՀԱՐԿԻ ՈՒԺԵՂԱՑՄԱՆ ՀԱՏԱԿԱԳԻԾ Մ1:100			<<ԱՐԽԻՏԵԿՏՈՐ>> ՍՊԸ ԵՐԵՎԱՆ 2023թ.		



Technical drawing of a reinforced concrete slab, showing dimensions and reinforcement details. The drawing includes a plan view and a cross-section view.

**Dimensions:**

- Overall width: 500 mm
- Overall height: 500 mm
- Internal width: 400 mm
- Internal height: 400 mm
- Edge thickness: 50 mm
- Reinforcement spacing: 20 mm, 30 mm, 50 mm

**Reinforcement Details:**

- Top reinforcement: 5/Ø6Ac-I, p.150x150
- Bottom reinforcement: 3/Ø10 A500C, p.600x600
- Internal reinforcement: 4/Ø8 A500C, p.400

**Notes:**

- Միջանցիկ միացնող ծողեր (Intermediate connecting beams)
- Գցածող (штырь) (Bolt)

4/ø8 A500C, p.400  
ցածող(штырь)

5/ø6Ac-I  
p.150x150

50  
20 30 30 50

500  
400

50

450

L

4/ø8 A500C, p.400  
ցածող(штырь)

3/ø10 A500C, p.600x600  
միջանցիկ սիւսցնող  
ծողեր

5/Ø6A-1  
p.150x150

500  
400  
50

20 30 30 50

4/ø8 A500C, p.400  
ցածրող(ափսր)

3/ø10 A500C, p.600x600  
միջանցիկ միացնող  
ծողեր

L

$$\begin{array}{r} 4/l=350 \\ 3\text{g}\omega\delta\eta\text{(штырь)} \\ \underline{300} \\ 50 \end{array}$$

1. Ուժեղացման աշխատանքները սկսելուց առաջ պատիի մակերեսույթը մանրակրկիտ կերպով մաքրել կեղտից, փոշուց և շաղախի մնացորդներից
2. Ցածկողորի համար շաղապել 2մ տրամագծով փոքր անցքեր
3. Ամրամասին ցանցը խարսխել հակասեյսմիկ զոտիների մեջ

[illegible]

This architectural section drawing illustrates the structural and spatial details of a building facade. The drawing is divided into three main sections by vertical grid lines 1, 2, 4, and 5. The left section (between grid lines 1 and 2) shows a wall with a grid of square windows and a circular detail of a 5/Ø6Ac-I p.150x150 reinforcement. The middle section (between grid lines 2 and 4) features a large, irregularly shaped window and another circular detail of the same reinforcement. The right section (between grid lines 4 and 5) shows a wall with a grid of square windows and a circular detail of the same reinforcement. The drawing also includes a cross-section of a column on the right side, showing its internal structure and reinforcement. The bottom of the drawing shows the foundation and ground level, with dimensions in red text: 14 700, 400, 12 600, 400, and 14 600. The total width is 42 700. The right side of the drawing shows the elevation levels: +6 000, +5 400, +3 900, +2 400, +900, 0.000, and -1 200.

Architectural section drawing showing a cross-section of a building structure. The drawing includes structural details such as columns, beams, and stairs. Dimensions are provided in meters (m) and millimeters (mm).

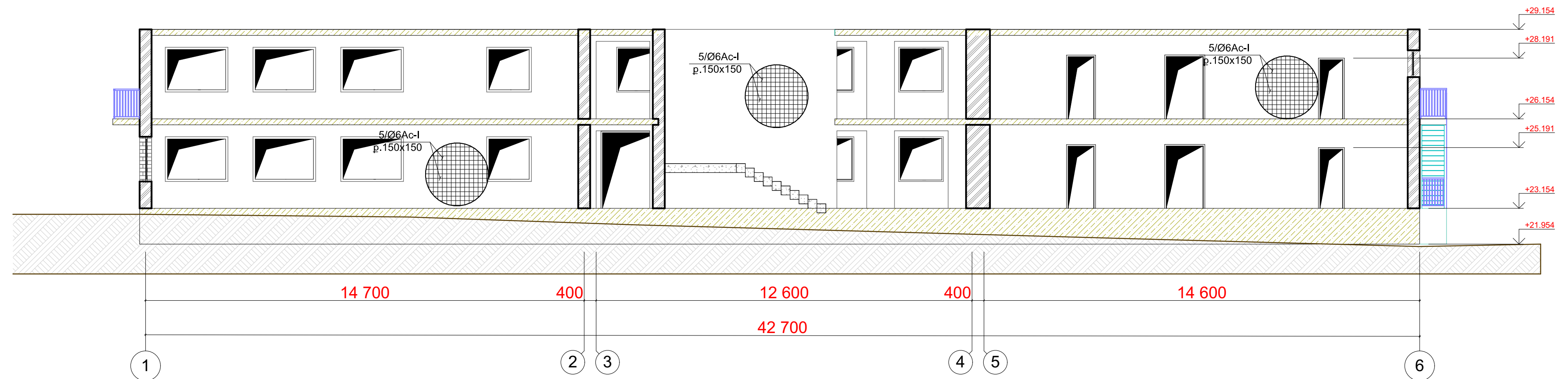
Key dimensions and levels:

- Overall width: 42 700 mm
- Left wing width: 14 700 mm
- Central corridor width: 12 600 mm
- Right wing width: 14 600 mm
- Basement level: -1 200 mm
- Ground level: 0 000 mm
- Upper floor level: +2 100 mm
- Roof level: +5 100 mm
- Top level: +6 000 mm

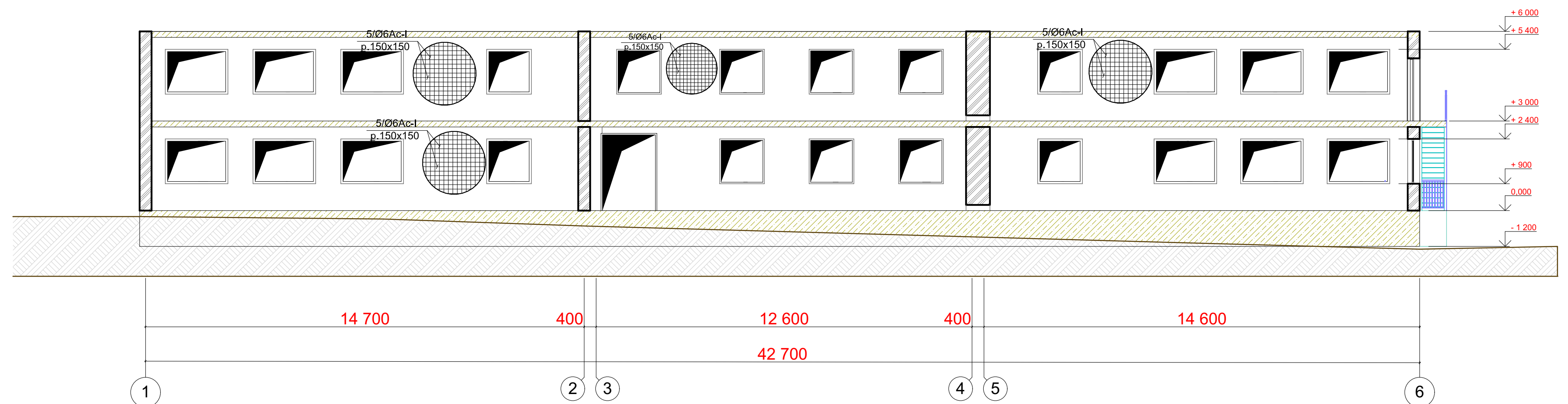
Reinforcement details are indicated as 5/Ø6Ac-I p.150x150.

[illegible]

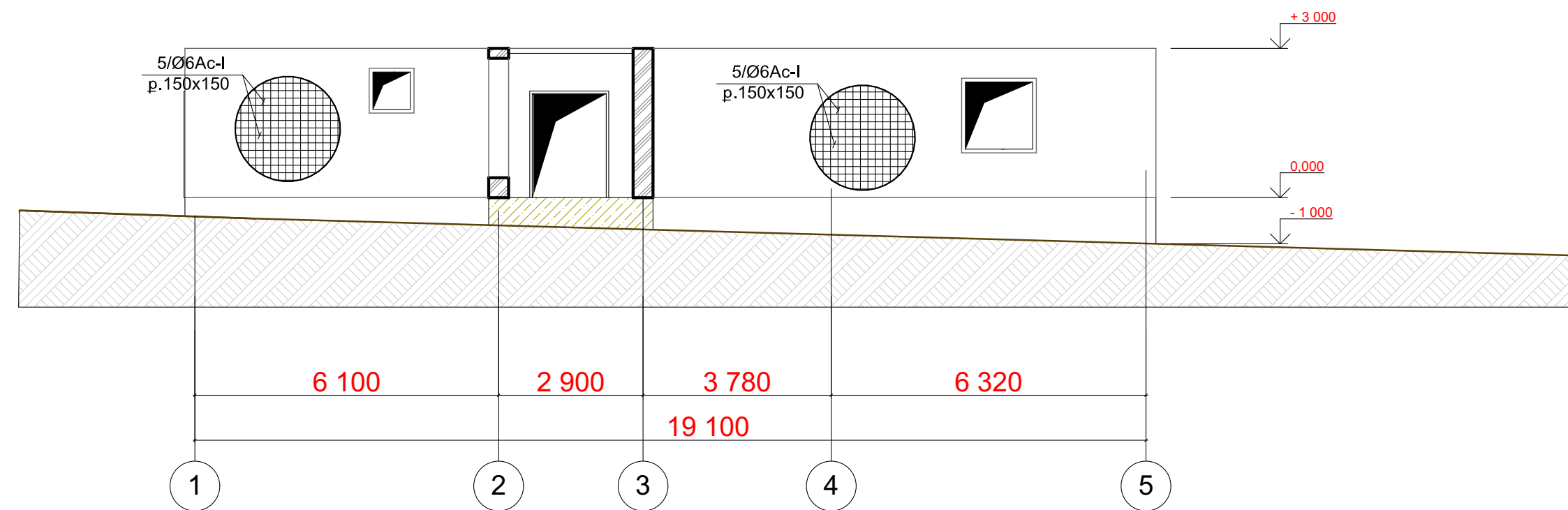
ՇԵՆՔԻ ՊԱՏԵՐԻ ՓՌԿԱԾՔ ԸՍՏ <<Գ>> ԱՌԱՆՑՔՈՎ Մ1:100



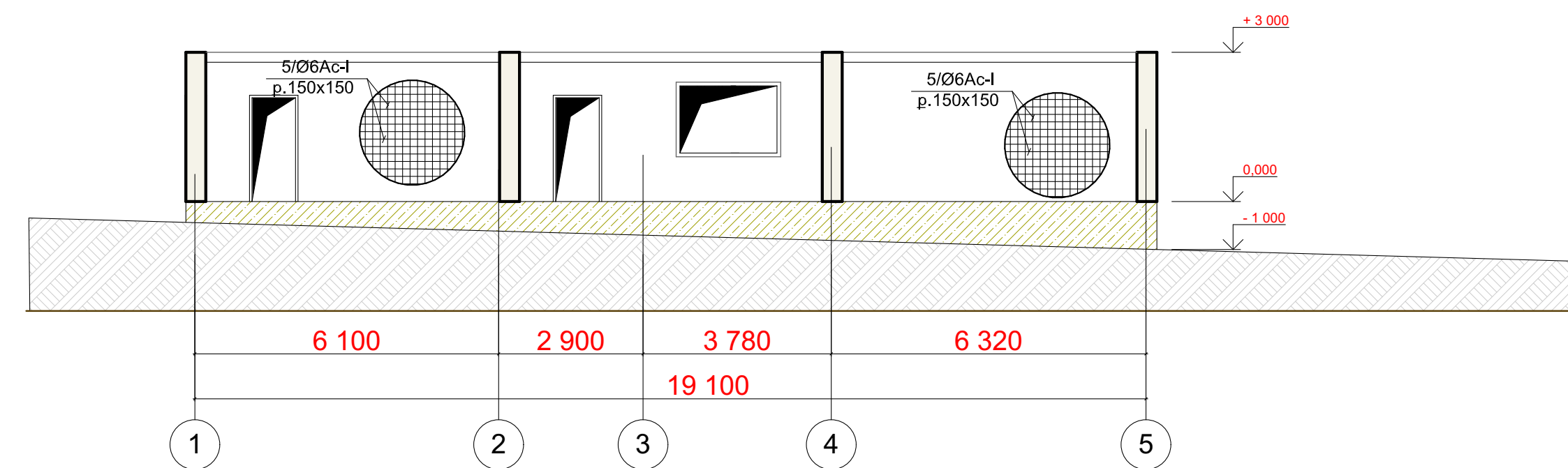
ՇԵՆՔԻ ՊԱՏԵՐԻ ՓՌԿԱԾՔ ԸՍՏ <<Դ>> ԱՌԱՆՑՔՈՎ Մ1:100

[illegible]

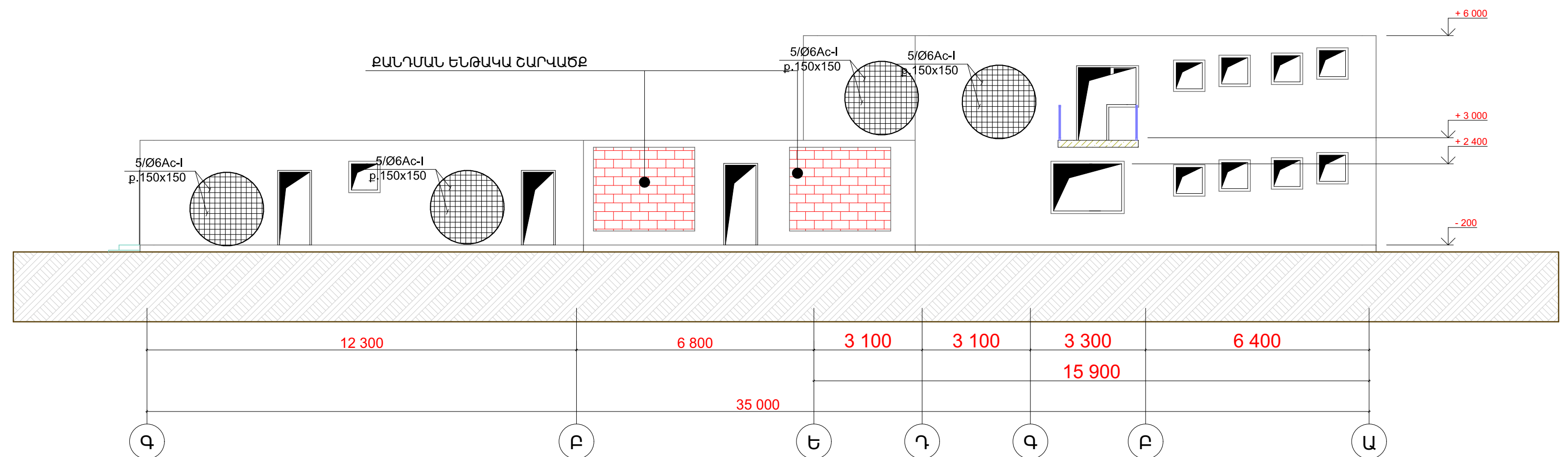
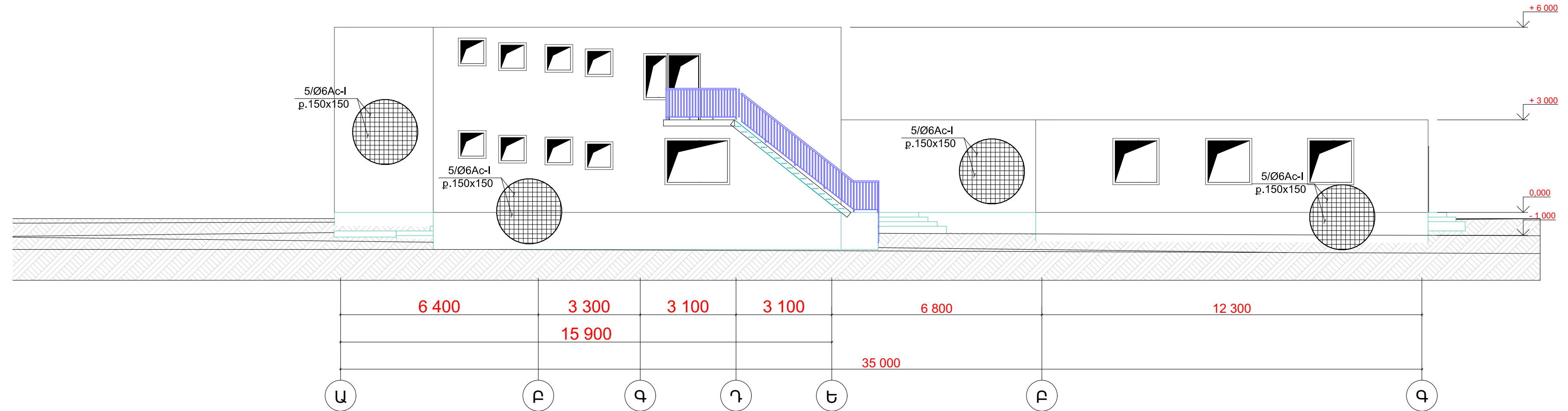
ՇԵՆՔԻ ՊԱՏԵՐԻ ՓՈԿԱԾՔ ԸՍՏ 5-4 ՄԱՍՆԱՇԵՆՔԵՐԻ <<Բ>> ԱՌԱՆՑՔՈՎ Մ1:100



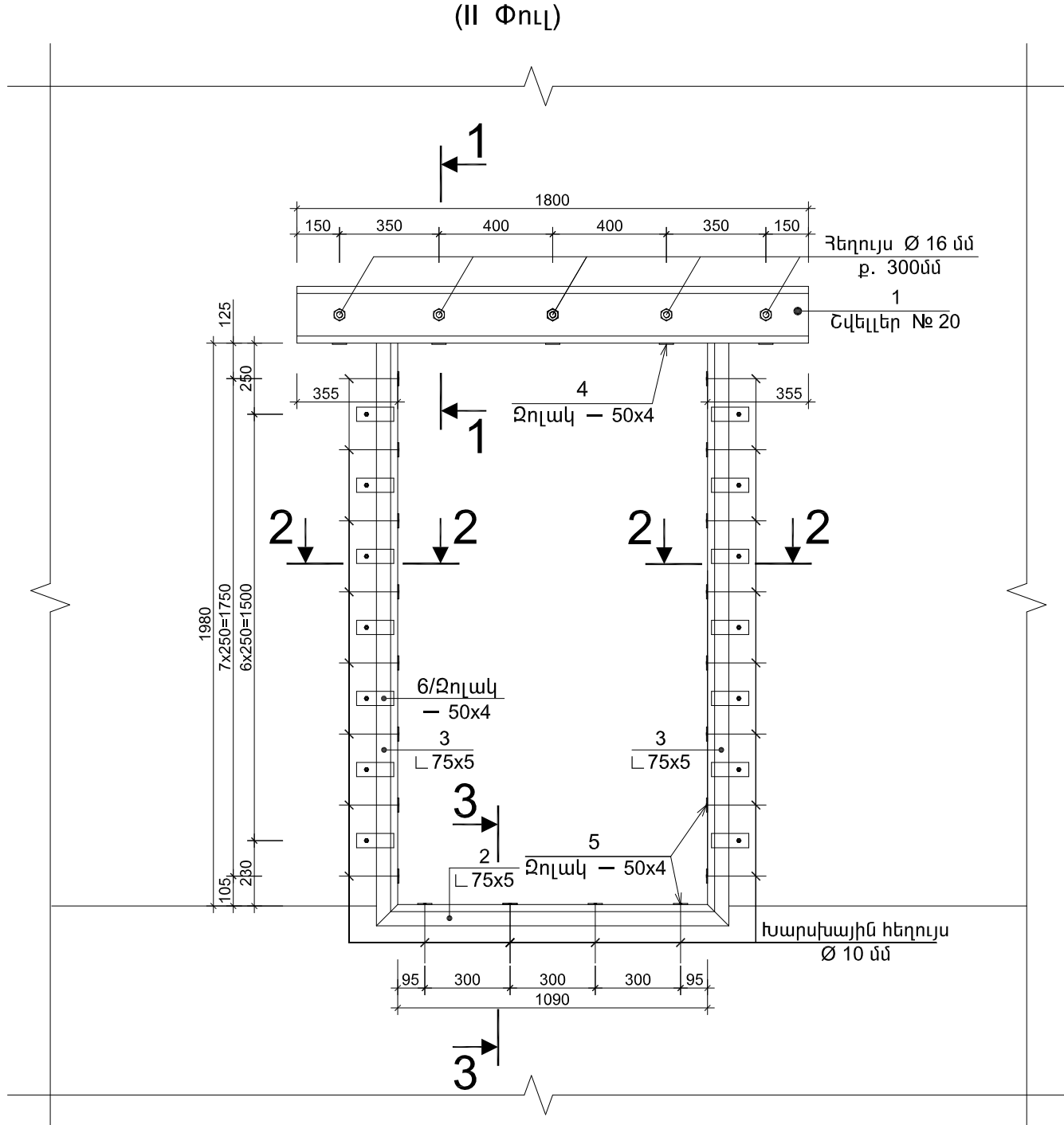
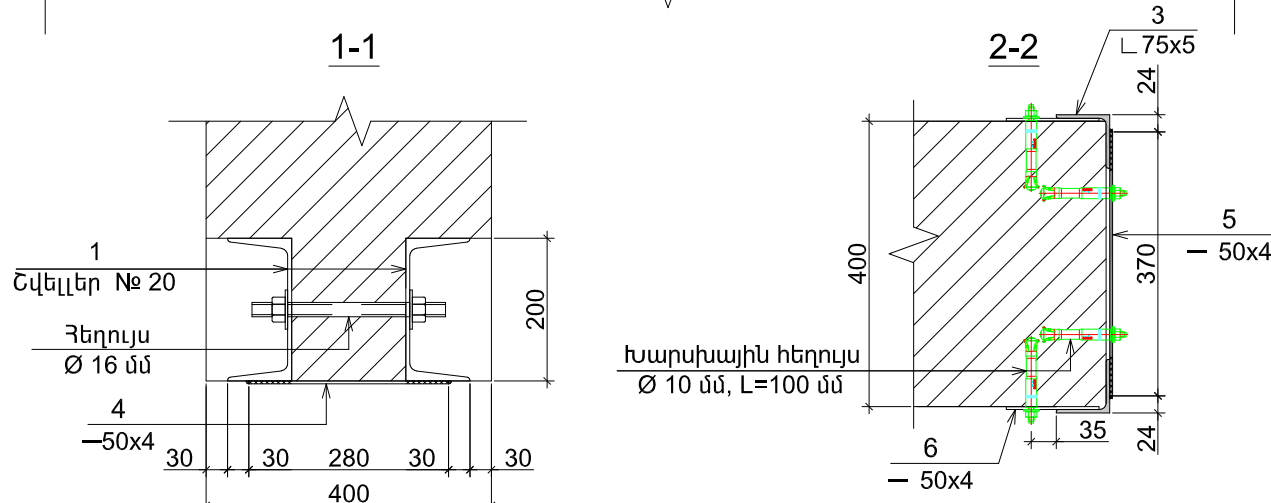
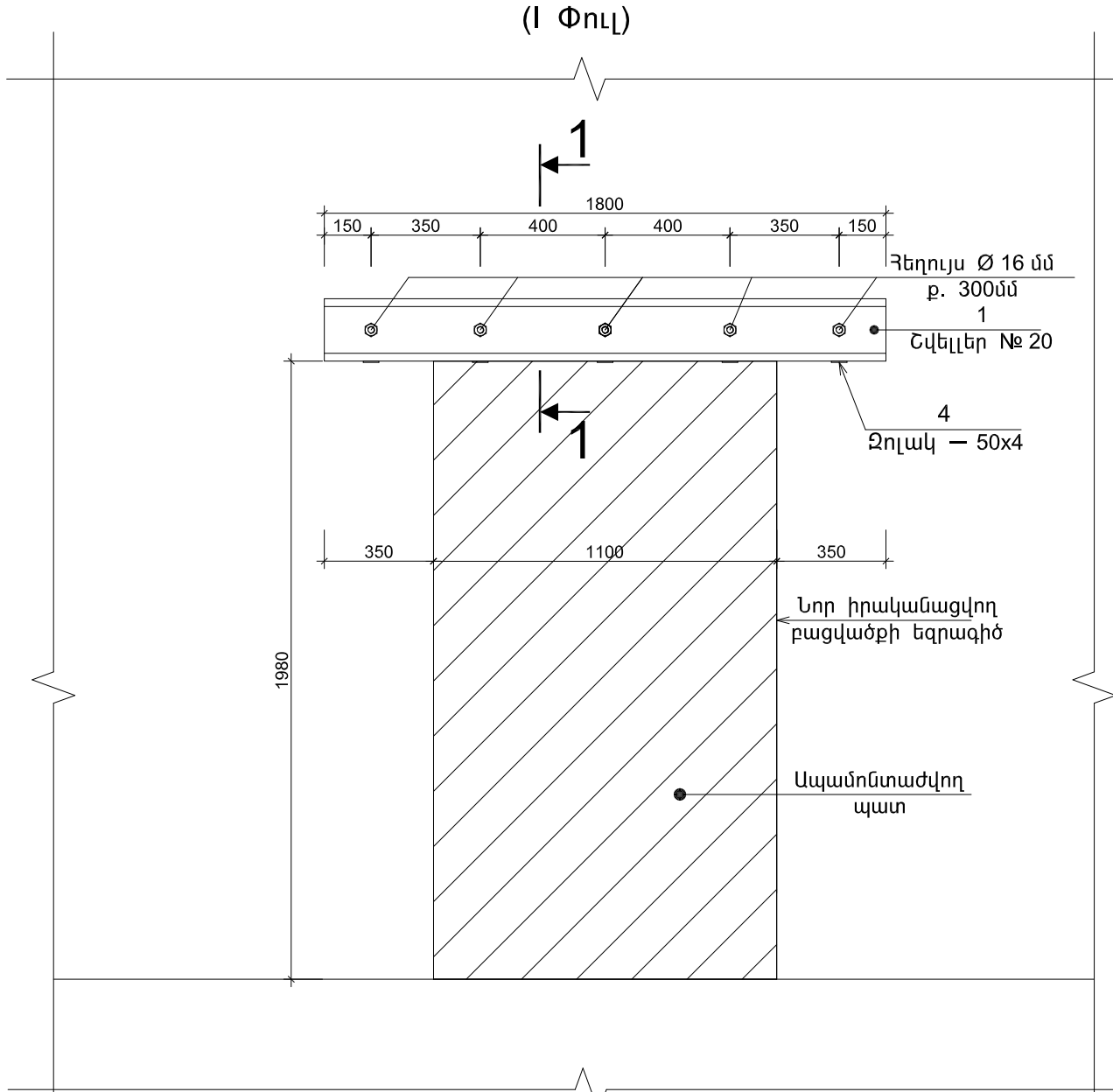
ՇԵՆՔԻ ՊԱՏԵՐԻ ՓՈՎԱԾՔ ԸՍՏ 5-4 ՄԱՍՆԱՇԵՆՔԵՐԻ <<Գ>> ԱՌԱՆՑՔՈՎ Մ1:100

[illegible]

ՇԵՆՔԻ ՊԱՏԵՐԻ ՓՌՎԱԾՔ ԸՍՏ 1-2-3 ՄԱՍՆԱՇԵՆՔԵՐԻ <<1>> ԱՌԱՆՑՔՈՎ Մ1:100

[illegible]

Կրող պատուում նոր իրականացվող բացվածք ՆԲ-1



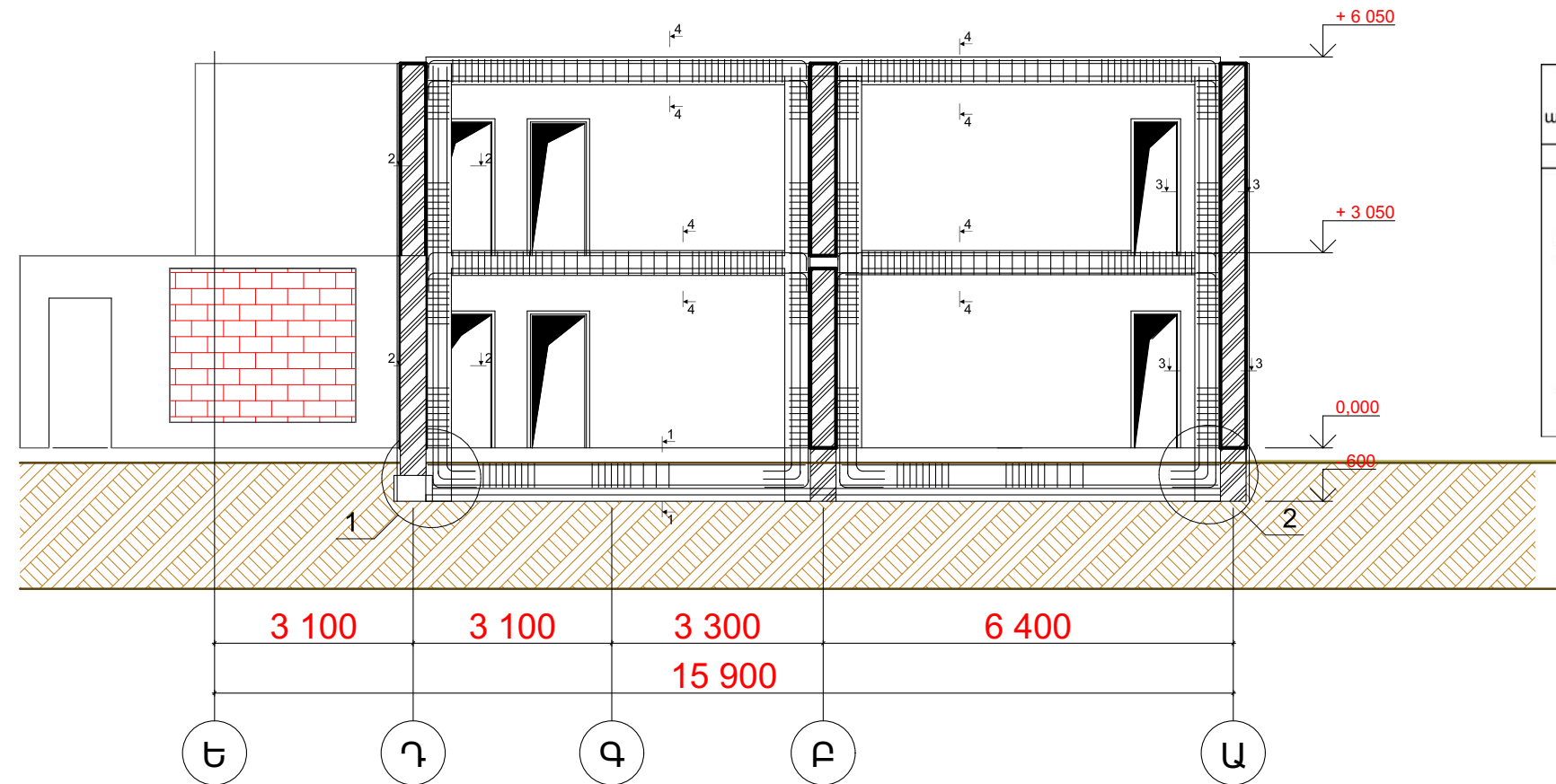
ՕՍԿՈԹՈՒԹՅՈՒՆ

Կտրվածք 3-3-ը նախել թերթ № 45.

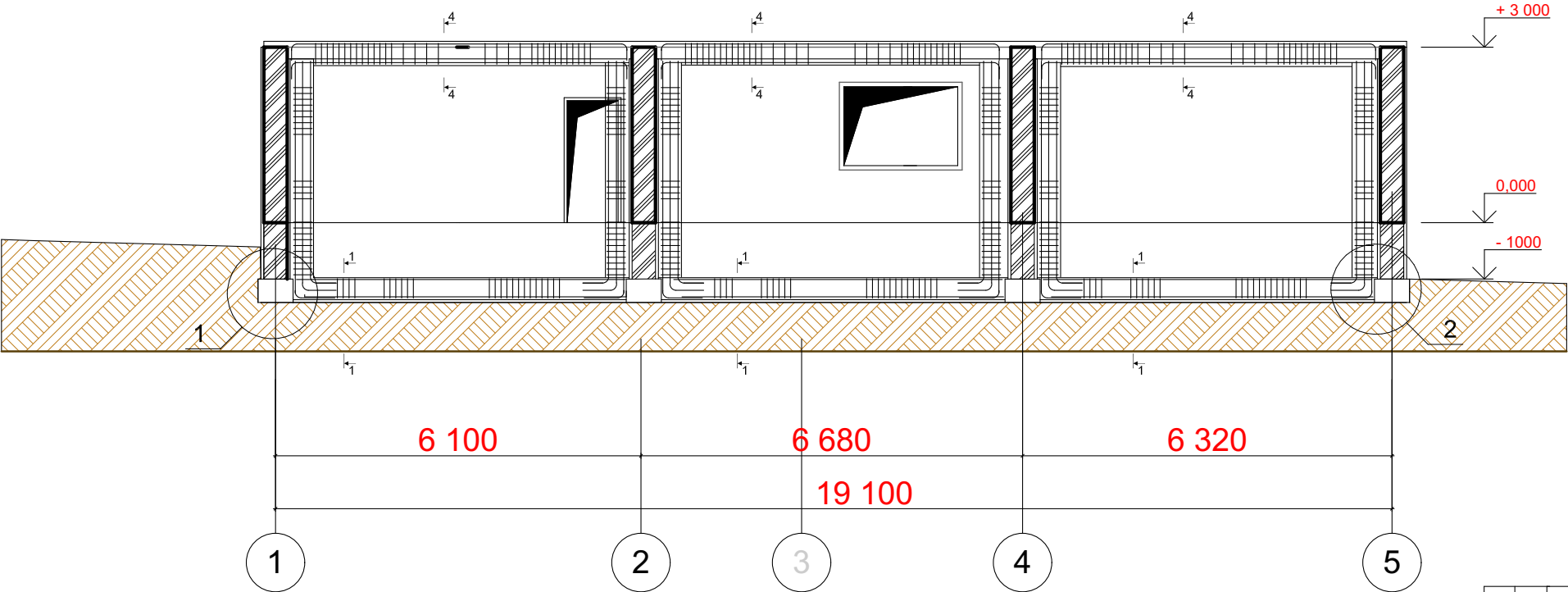
[illegible]




ՆՈՐ ԻՐԱԿԱՆԱՑՎՈՂ ՄԻԱԶՈՒՅԼ Ե/ԲԵՏՈՆԵ ՇՐՋԱՆԱԿ Մ1:100 (Ե/ԲԵՏՈՆԵ ՇՐՋ.N1)

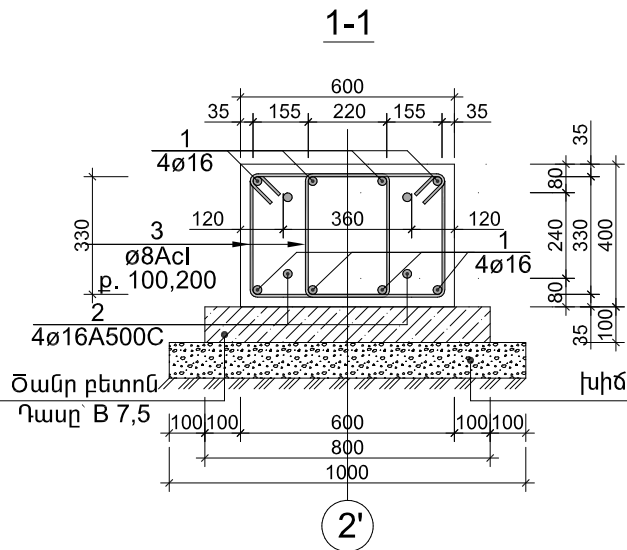


ՆՈՐ ԻՐԱԿԱՆԱՑՎՈՂ ՄԻԱԶՈՒՅԼ Ե/ԲԵՏՈՆԵ ՇՐՋԱՆԱԿ Մ1:100 (Ե/ԲԵՏՈՆԵ ՇՐՋ.N2)



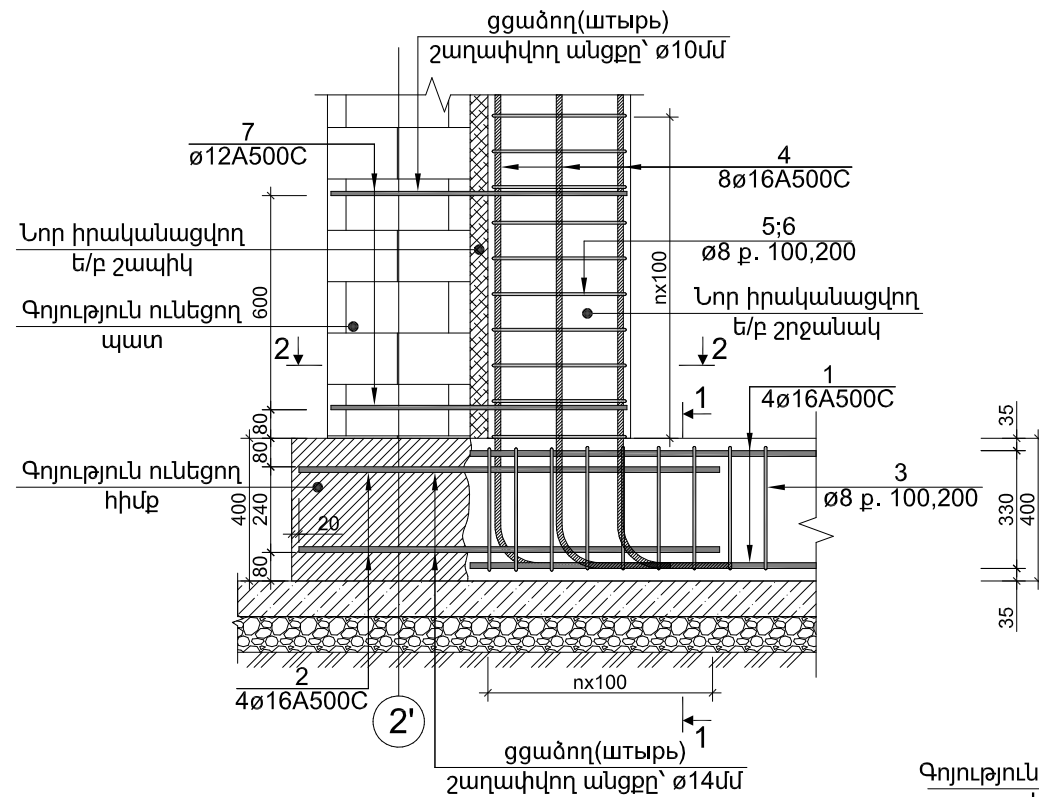
Կրող պատերում նոր իրականացվող բացվածքների մասնագիր

Տարրի անվանումը	Դիրք, NN	Հատվածք	Էսքիզը	Երկարության, մմ	Քանակ, հատ	Քաշը, կգ	
						Մեկ դետալի	Լրիվը
1	2	3	4	5	6	7	8
Կրող պատում նոր ՆԲ-1 իրականացվող բացվածք	1	Լ № 20		1800	2	33.1	66.2
	2	Լ 75x5		1240	2	7.192	14.4
	3	Լ 75x5		2050	4	11.890	47.6
	4	—50x4		280	5	0.440	2.2
	5	—50x4		370	20	0.581	11.6
	6	—50x4		130	28	0.204	5.7
	Հեղույս Ø 16 մմ						5 հատ
	Խարսխային հեղույս Ø 10 մմ						68 հատ

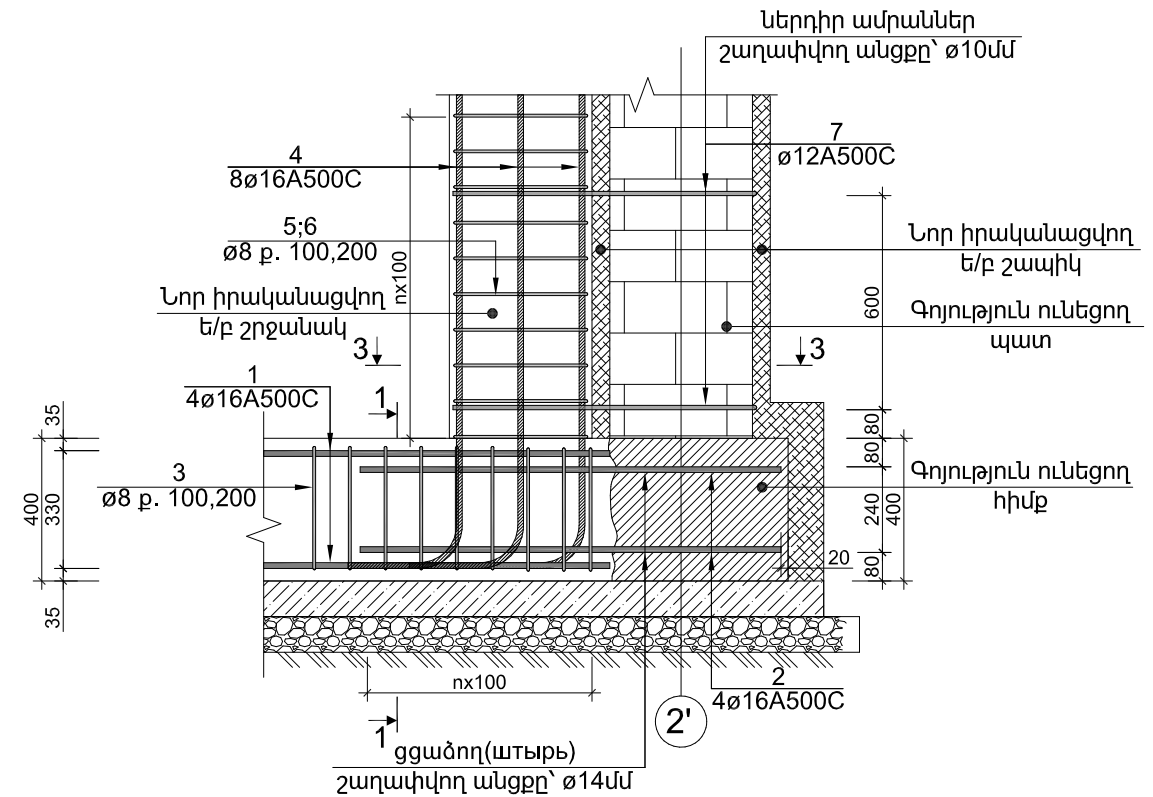


--	--	--	--	--	--	--	--	--	--	--	--	--	--	--	--	--	--	--	--	--	--	--	--	--	--	--	--	--	--	--	--	--	--	--	--	--	--	--	--	--	--	--	--	--	--	--	--	--	--	--	--	--	--	--	--	--	--	--	--	--	--	--	--	--	--	--	--	--	--	--	--	--	--	--	--	--	--	--	--	--	--	--	--	--	--	--	--	--	--	--	--	--	--	--	--	--	--	--	--	--	--	--	--	--	--	--	--	--	--	--	--	--	--	--	--	--	--	--	--	--	--	--	--	--	--	--	--	--	--	--	--	--	--	--	--	--	--	--	--	--	--	--	--	--	--	--	--	--	--	--	--	--	--	--	--	--	--	--	--	--	--	--	--	--	--	--	--	--	--	--	--	--	--	--	--	--	--	--	--	--	--	--	--	--	--	--	--	--	--	--	--	--	--	--	--	--	--	--	--	--	--	--	--	--	--	--	--	--	--	--	--	--	--	--	--	--	--	--	--	--	--	--	--	--	--	--	--	--	--	--	--	--	--	--	--	--	--	--	--	--	--	--	--	--	--	--	--	--	--	--	--	--	--	--	--	--	--	--	--	--	--	--	--	--	--	--	--	--	--	--	--	--	--	--	--	--	--	--	--	--	--	--	--	--	--	--	--	--	--	--	--	--	--	--	--	--	--	--	--	--	--	--	--	--	--	--	--	--	--	--	--	--	--	--	--	--	--	--	--	--	--	--	--	--	--	--	--	--	--	--	--	--	--	--	--	--	--	--	--	--	--	--	--	--	--	--	--	--	--	--	--	--	--	--	--	--	--	--	--	--	--	--	--	--	--	--	--	--	--	--	--	--	--	--	--	--	--	--	--	--	--	--	--	--	--	--	--	--	--	--	--	--	--	--	--	--	--	--	--	--	--	--	--	--	--	--	--	--	--	--	--	--	--	--	--	--	--	--	--	--	--	--	--	--	--	--	--	--	--	--	--	--	--	--	--	--	--	--	--	--	--	--	--	--	--	--	--	--	--	--	--	--	--	--	--	--	--	--	--	--	--	--	--	--	--	--	--	--	--	--	--	--	--	--	--	--	--	--	--	--	--	--	--	--	--	--	--	--	--	--	--	--	--	--	--	--	--	--	--	--	--	--	--	--	--	--	--	--	--	--	--	--	--	--	--	--	--	--	--	--	--	--	--	--	--	--	--	--	--	--	--	--	--	--	--	--	--	--	--	--	--	--	--	--	--	--	--	--	--	--	--	--	--	--	--	--	--	--	--	--	--	--	--	--	--	--	--	--	--	--	--	--	--	--	--	--	--	--	--	--	--	--	--	--	--	--	--	--	--	--	--	--	--	--	--	--	--	--	--	--	--	--	--	--	--	--	--	--	--	--	--	--	--	--	--	--	--	--	--	--	--	--	--	--	--	--	--	--	--	--	--	--	--	--	--	--	--	--	--	--	--	--	--	--	--	--	--	--	--	--	--	--	--	--	--	--	--	--	--	--	--	--	--	--	--	--	--	--	--	--	--	--	--	--	--	--	--	--	--	--	--	--	--	--	--	--	--	--	--	--	--	--	--	--	--	--	--	--	--	--	--	--	--	--	--	--	--	--	--	--	--	--	--	--	--	--	--	--	--	--	--	--	--	--	--	--	--	--	--	--	--	--	--	--	--	--	--	--	--	--	--	--	--	--	--	--	--	--	--	--	--	--	--	--	--	--	--	--	--	--	--	--	--	--	--	--	--	--	--	--	--	--	--	--	--	--	--	--	--	--	--	--	--	--	--	--	--	--	--	--	--	--	--	--	--	--	--	--	--	--	--	--	--	--	--	--	--	--	--	--	--	--	--	--	--	--	--	--	--	--	--	--	--	--	--	--	--	--	--	--	--	--	--	--	--	--	--	--	--	--	--	--	--	--	--	--	--	--	--	--	--	--	--	--	--	--	--	--	--	--	--	--	--	--	--	--	--	--	--	--	--	--	--	--	--	--	--	--	--	--	--	--	--	--	--	--	--	--	--	--	--	--	--	--	--	--	--	--	--	--	--	--	--	--	--	--	--	--	--	--	--	--	--	--	--	--	--	--	--	--	--	--	--	--	--	--	--	--	--	--	--	--	--	--	--	--	--	--	--	--	--	--	--	--	--	--	--	--	--	--	--	--	--	--	--	--	--	--	--	--	--	--	--	--	--	--	--	--	--	--	--	--	--	--	--	--	--	--	--	--	--	--	--	--	--	--	--	--	--	--	--	--	--	--	--	--	--	--	--	--	--	--	--	--	--	--	--	--	--	--	--	--	--	--	--	--	--	--	--	--	--	--	--	--	--	--	--	--	--	--	--	--	--	--	--	--	--	--	--	--	--	--	--	--	--	--	--	--	--	--	--	--	--	--	--	--	--	--	--	--	--	--	--	--	--	--	--	--	--	--	--	--	--	--	--	--	--	--	--	--	--	--	--	--	--	--	--	--	--	--	--	--	--	--	--	--	--	--	--	--	--	--	--	--	--	--	--	--	--	--	--	--	--	--	--	--	--	--	--	--	--	--	--	--	--	--	--	--	--	--	--	--	--	--	--	--	--	--	--	--	--	--	--	--	--	--	--	--	--	--	--	--	--	--	--	--	--	--	--	--	--	--	--	--	--	--	--	--	--	--	--	--	--	--	--	--	--	--	--	--	--	--	--	--	--	--	--	--	--	--	--	--	--	--	--	--	--	--	--	--	--	--	--	--	--	--	--	--	--	--	--	--	--	--	--	--	--	--	--	--	--	--	--	--	--	--	--	--	--	--	--	--	--	--	--	--	--	--	--	--	--	--	--	--	--	--	--	--	--	--	--	--	--	--	--	--	--	--	--	--	--	--	--	--	--	--	--	--	--	--	--	--	--	--	--	--	--	--	--	--	--	--	--	--	--	--	--	--	--	--	--	--	--	--	--	--	--	--	--	--	--	--	--	--	--	--	--	--	--	--	--	--	--	--	--	--	--	--	--	--	--	--	--	--	--	--	--	--	--	--	--	--	--	--	--	--	--	--	--	--	--	--	--	--	--	--	--	--	--	--	--	--	--	--	--	--	--	--	--	--	--	--	--	--	--	--	--	--	--	--	--	--	--	--	--	--	--	--	--	--	--	--	--

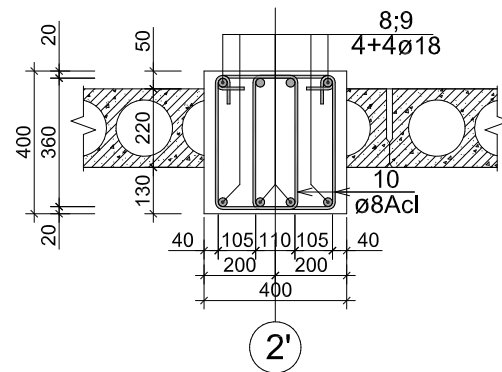
### Հանգույց 1



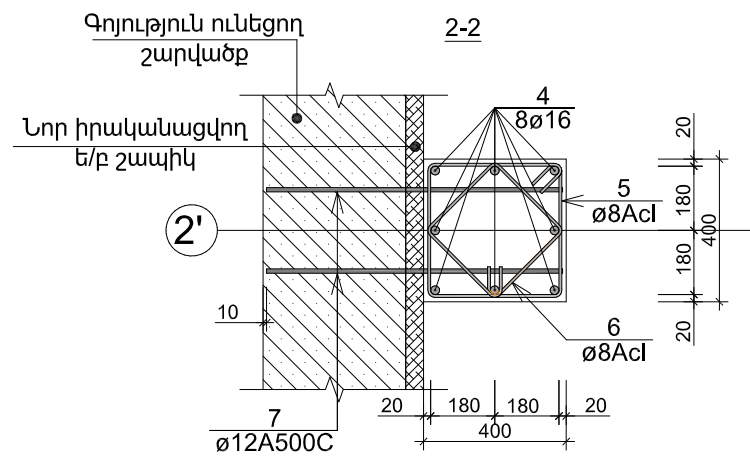
## Հանգույց 2



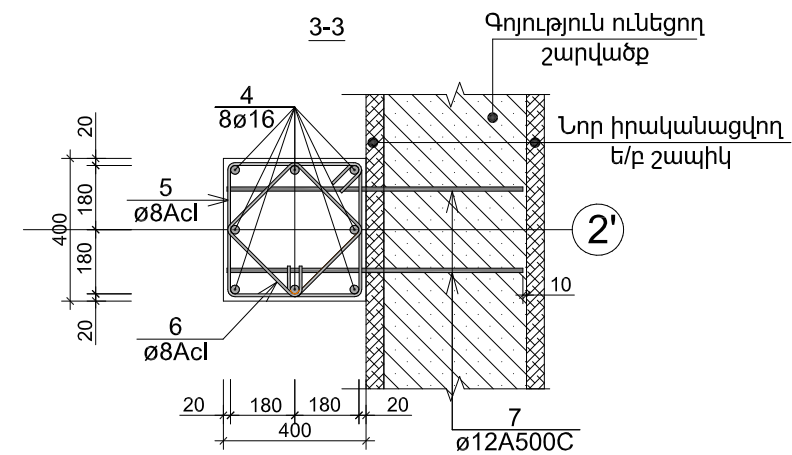
4-4



2-2

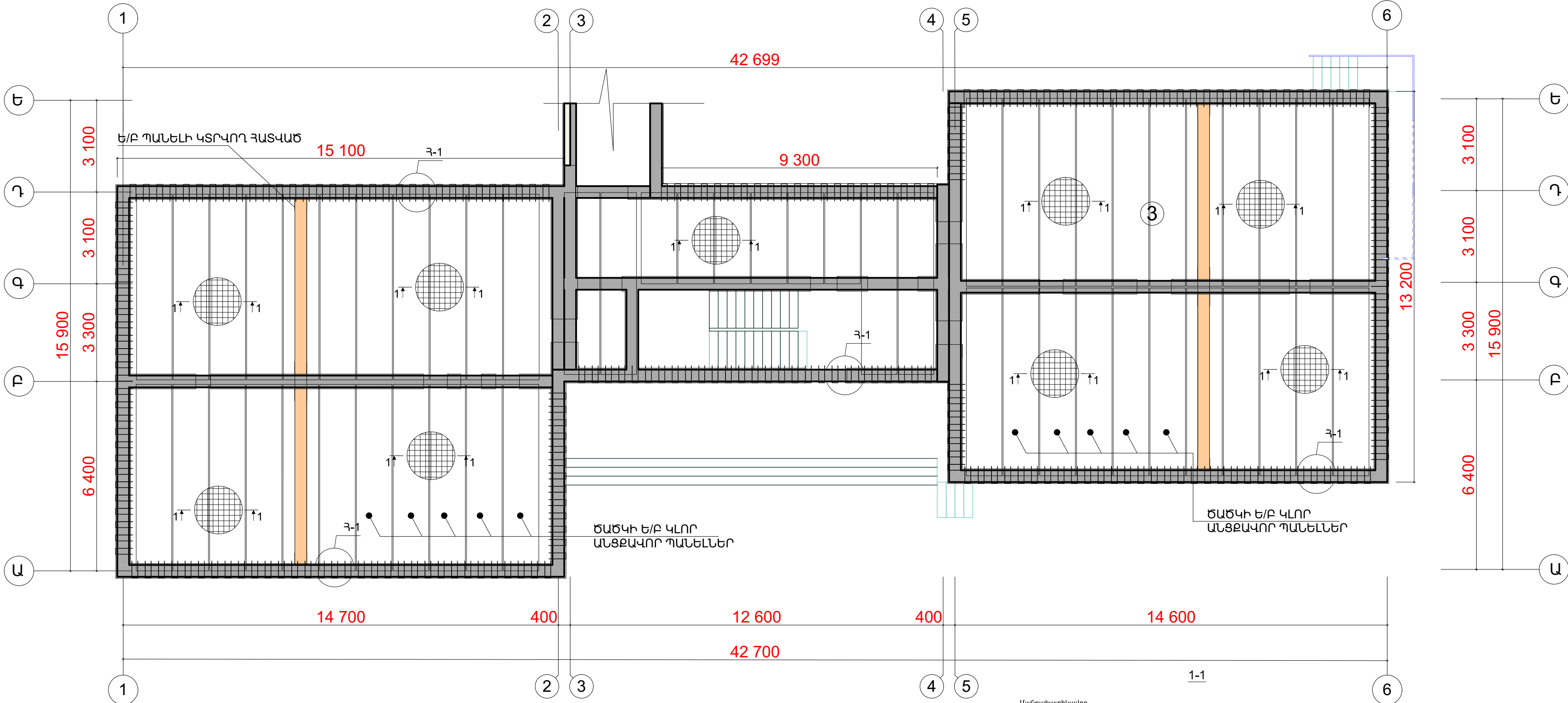


3-3

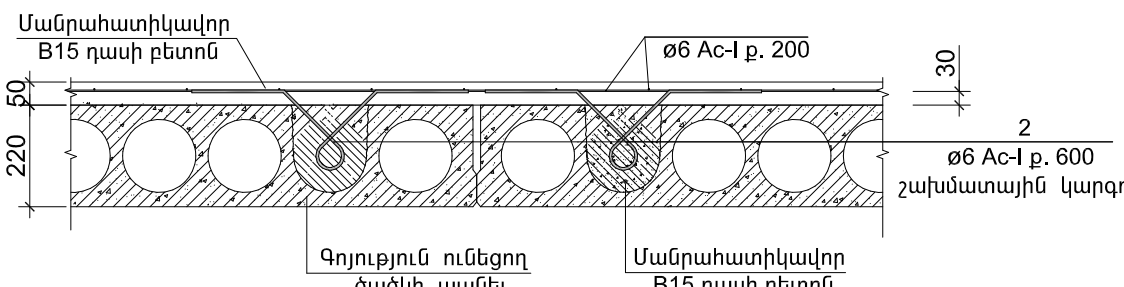
[illegible]



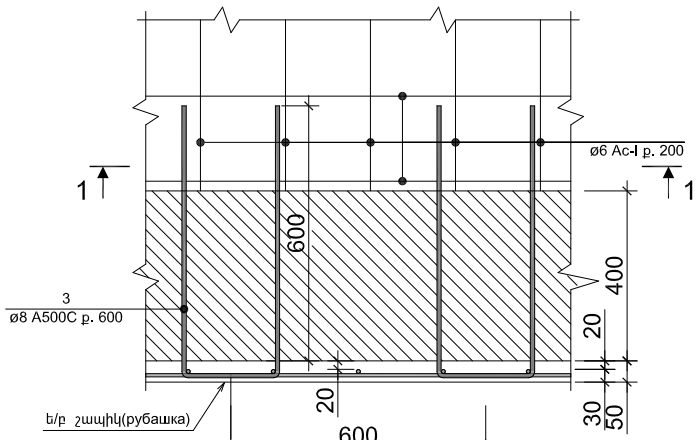
ՇԵՆՔԻ ԱՌԱՋԻՆ, ԵՐԿՐՈՐԴ ԵՎ ԵՐՐՈՐԴ ՄԱՍՆԱՇԵՆՔԵՐԻ ԾԱԾԿԻ ՈՒԺԵՂԱՑՄԱՆ ՀԱՏԱԿԱԳԻԾ +3,000 ՆԻՇՈՒՄ Մ1:100



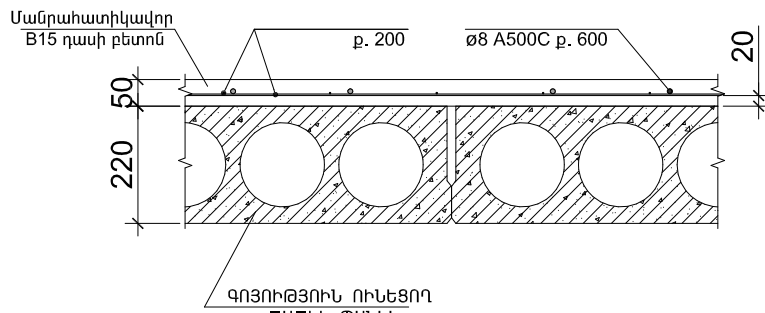
1-1  
Ծածկի ուժեղացման հանգույց



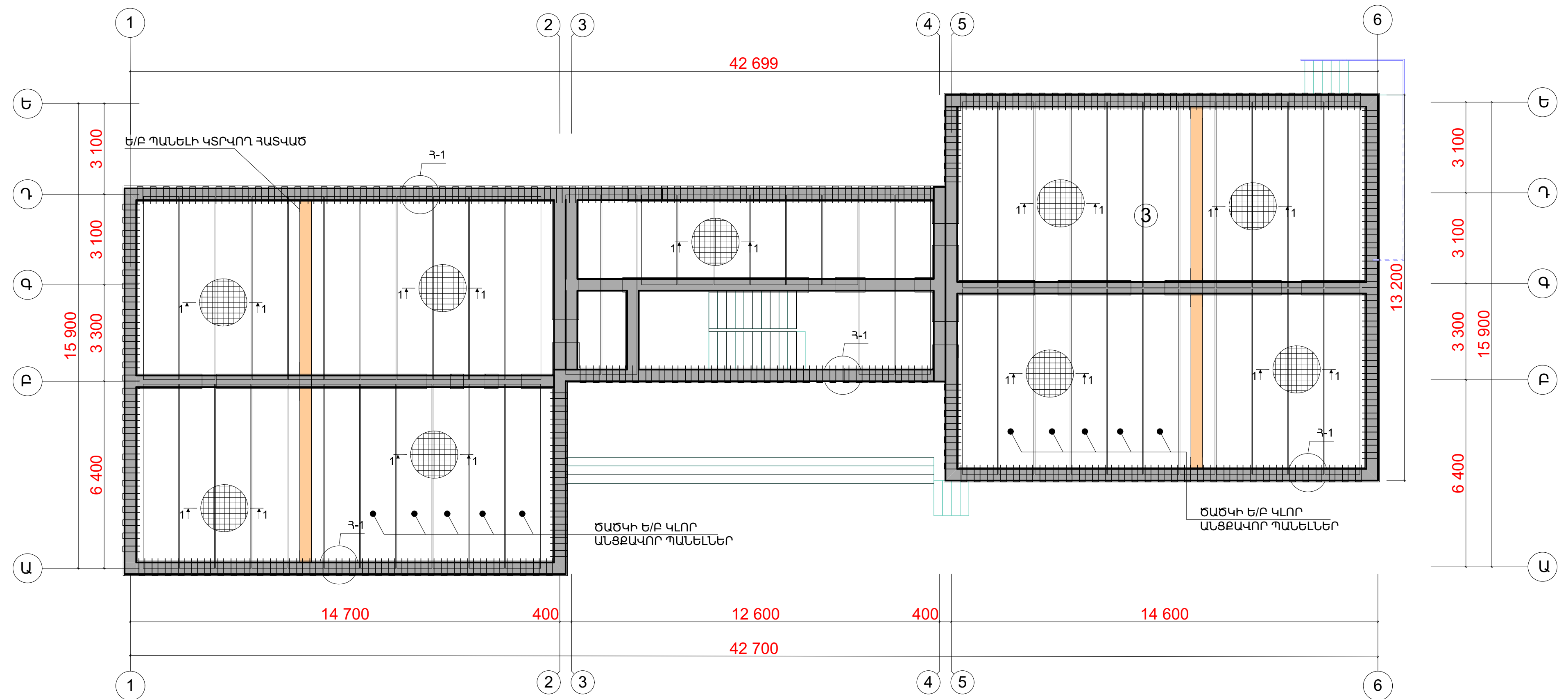
**Հանգույց Հ-1**  
**Ծածկը ուժեղացնող ե/բ շերտի և ե/բ շապիկ**  
**համատեղ աշխատանքը ապահովող հանգույցը**  
*/ տիպալին հանգույցի օրինակ /*



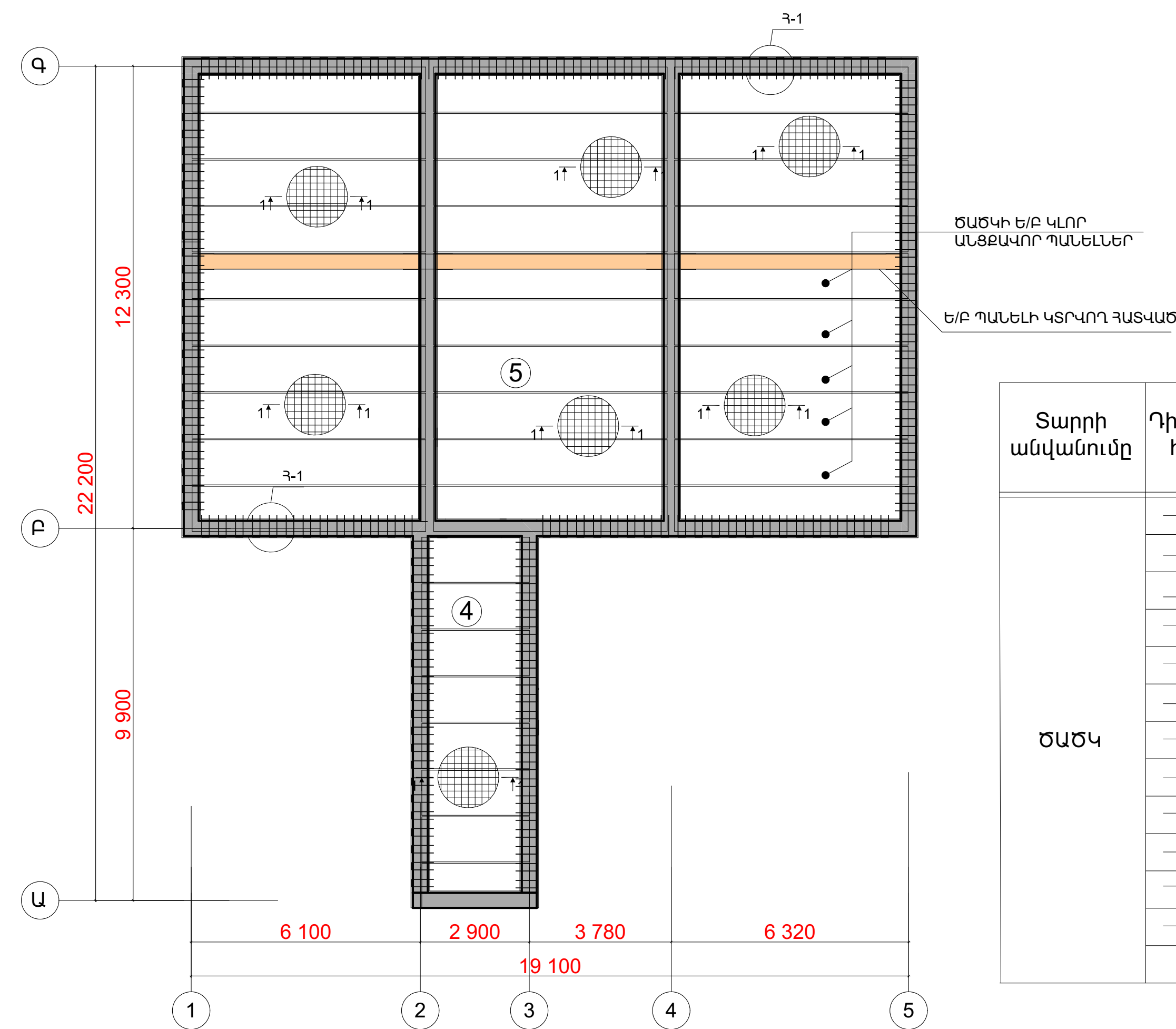
1.

[illegible]

ՇԵՆՔԻ ԱՌԱՋԻՆ, ԵՐԿՐՈՐԴ ԵՎ ԵՐՐՈՐԴ ՄԱՍՆԱՇԵՆՔԵՐԻ ԾԱԾԿԻ ՈՒԺԵՂԱՑՄԱՆ ՀԱՏԱԿԱԳԻԾ +6,000 ՆԻՇՈՒՄ Մ1:100

[illegible]


ՇԵՆՔԻ ՉՈՐՈՐԴ ԵՎ ՀԻՆԵՐՐՈՐԴ ՄԱՍՆԱՇԵՆՔԵՐԻ ԾԱԾԿԻ ՈՒԺԵՂԱՑՄԱՆ ՀԱՏԱԿԱԳԻԾ +3,000 ՆԻՇՈՒՄ Մ1:100



<<ԾԱԾԿԻ ՈՒԺԵՂԱՑՄԱՆ>>					
ՀՀ/ԸԿ	ԱՆՎԱՆՈՒՄ		ԷՍՔԻԶ	ԵՐԿ.	ՔԱՆ.
2	Ø 6 A240C			900	90
3	Ø 8 A500C			1500	648

Նյութերի մասնագիր

Տարրի անվանումը	Դիրքը հհ	Հատվածք	Երկարությունը մմ,զծ.մ	Քանակը հատ	Քաշը, կգ		Ծանոթություն
					Մեկ դետալի	Լրիվ	
ԾԱԾԿ	—	Φ8A500C	12.6	142	4.97	706.7	
	—	Φ8A500C	14.20	126	5.60	706.73	
	—	Φ8A500C	12.20	58	4.81	279,50	
	—	Φ8A500C	5.80	122	2.29	279.50	
	—	Φ8A500C	12.60	142	4.97	706.73	
	—	Φ8A500C	14.20	126	5.60	706.73	
	—	Φ8A500C	2.70	49	1.06	52.25	
	—	Φ8A500C	9.80	14	3.87	54.19	
	—	Φ8A500C	12.00	94	4.74	445.56	
	—	Φ8A500C	18.80	60	7.42	445.56	
	—	Φ6A240C	0.90	3200	0.19	639.36	
	—	Φ8A500C	1.50	610	0.59	361.42	
ՄԱՆՐԱՀԱՏԻԿԱԿՈՐ ԾԱՆՐ ԲԵՏՈՆ ԴԱՍԸ՝ B15					62.20 մ³		

ՓՈԹ	ՔԱՆ	ԹԵՐԹ	ՓԱՍՏ	ՍՏՈՐԱԳ.	ա/թ	«ՀՀ ԱՐԽԱՎԻՐԻ ՄԱՐԶԻ ԲԱՂՐԱՄՅԱՆ ՀԱՄԱՅՆՔԻ ՇԵՆԿԻ ԲԱՆԱԿԱՎԱՅՐԻ Մ. ՄԵԼԵՈՆՅԱՆ ՓՈՂՈՑԻ ԹԻՎ 25 ՀԱՍՑԵՈՒՄ ՂԱՏԱԿԱՊԱՐՏԵԶԻ ՇԵՆՔԻ ՈՒԺԵՂԱՑՄԱՆ ՍԵՆԱՏՍԵՔՈՆ ՆԱԽԱԳԻԾ»					ՓՈՒԼ	ԹԵՐԹ	ԹԵՐԹԵՐ		
ՏԱՐՏ-ԳԵՏ	Հ.	Պողոսյան									Կ	17	18		
						ՇԵՆՔԻ ՉՈՐՈՐԴ ԵՎ ՀԻՆԵՐՐՈՐԴ ՄԱՍՆԱՇԵՆՔԵՐԻ ԾԱԾԿԻ ՈՒԺԵՂԱՑՄԱՆ ՀԱՏԱԿԱԳԻԾ +3,000 ՆԻՇՈՒՄ Մ1:100					<<ԱՐԽԱՎԻՐՈՒՄ>> ՍՊԸ ԵՐԵՎԱՆ 2023թ.				

## Նյութերի մասնագիր

Տարրի անվանումը	Դիրքը հհ	Հատվածք	Երկարությունը մմ,զծ.մ	Ճիշդություն	Քաշը, կգ		Ծանոթություն
					Մեկ դետալի	Լրիվ	
Ե/ԲԵՏՈՆԵ ՇՐՋԱՆԱԿԻ ՀԻՄՔԵՐ	1	Φ16A500C	43.40	8	68.57	548.57	
	2	Φ16A500C	43.40	4	68.57	274.24	
	3	Φ8A500C	1.15	289	0.45	131,27	
	ԽԻՃ 10ՍՄ ՀԱՍՏՈՒԹՅԱՄԲ					3.03 մ³	
	ՄԱՆՐԱՀԱՏԻԿԱԿՈՐ ԾԱՆՐ ԲԵՏՈՆ ԴԱՍԸ՝ B15					18.27 մ³	

# Նյութերի մասնագիր

Տարրի անվանումը	Դիրքը հհ	Հատվածք	Երկարությունը մմ,գծ.մ	միություն	Քաշը, կգ		Ծանոթություն
					Մեկ դետալի	Լրիվ	
Ե/ԲԵՏՈՆԵ ՇՐՋԱՆԱԿԻ ՍՅՈՒՆՆԵՐ	2	Φ16A500C	2.20	28	3.47	97.32	
	4	Φ16A500C	6.80	112	10.74	1203.32	
	5	Φ8A500C	1.60	634	0.63	400,68	
	6	Φ8A500C	1.45	634	0.57	361,38	
	7	Φ12A500C	0.60	154	0.53	82,05	
	ՄԱՆՐԱՋԱՏԻԿԱԿՈՐ ԾԱՆՐ ԲԵՏՈՆ ԴԱՍԸ՝ B15						16.23 մ <sup>3</sup>

## Նյութերի մասնագիր

Տարրի անվանումը	Դիրքը հհ	Հատվածք	Երկարությունը մմ,զծ.մ	միավորների քանակ	Քաշը, կգ		Ծանոթություն
					Մեկ դետալի	Լրիվ	
Ե/ԲԵՏՈՆԵ ՀՐՋԱՆԱԿԻ ՀԵԾԱՆՆԵՐ	8	Φ18A500C	43.40	8	86.80	694.40	
	9	Φ18A500C	43.40	8	86.80	694.40	
	10	Φ8A500C	1.24	1520	0.48	744,49	
	ՄԱՆՐԱՀԱՏԻԿԱԿՈՐ ԾԱՆՐ ԲԵՏՈՆ ԴԱՍԸ՝ B15					13.88 մ <sup>3</sup>	

[illegible]